

CHUBB®

Kế hoạch Tài chính Trọn đời
- Quyền lợi Cao niên Toàn diện



Chubb Life

Đến tuổi nghỉ hưu, điều quý giá nhất mà các bậc cao niên mong muốn là được làm những điều họ yêu thích, giúp họ thấy cuộc sống có ý nghĩa, có giá trị cho con cháu, và quan trọng hơn hết là sự yên tâm về tài chính trước những rủi ro của tuổi xế chiều. Với **“Kế hoạch Tài chính Trọn đời - Quyền lợi Cao niên Toàn diện”**, Chubb Life mong muốn dành sản phẩm này cho những người đang ở trong độ tuổi từ 55 đến 80 tuổi, để họ có sự chuẩn bị tốt nhất về mặt tài chính, đảm bảo vui sống an nhàn, thực hiện những ước nguyện của bản thân và luôn yên tâm rằng mọi việc sẽ được chu toàn.

“Kế hoạch Tài chính Trọn đời - Quyền lợi Cao niên Toàn diện” còn là một món quà vô cùng ý nghĩa, nhân văn, để con cháu thể hiện lòng biết ơn và hiếu đạo đối với những bậc sinh thành dưỡng dục - những người đã dành trọn cuộc đời mình để vun vén cho gia đình, đóng góp cho xã hội.

Hãy để Chubb Life giúp các bậc cao niên có một cuộc sống an nhàn hơn ở tuổi xế chiều với **Kế hoạch Tài chính Trọn đời - Quyền lợi Cao niên Toàn diện**.

Ưu điểm nổi bật

1

Độ tuổi tham gia bảo hiểm được mở rộng lên đến 80 tuổi với mức phí cạnh tranh.

2

Bảo vệ toàn diện và dài hạn với Quyền lợi bảo hiểm Bệnh Nan y và Quyền lợi bảo hiểm Hỗ trợ điều trị Bệnh Nan Y đến tuổi 90.

3

Tài khoản sinh lời ổn định với Quyền lợi Duy trì Hợp đồng.

4

Kỷ niệm tuổi 90 với khoản cộng thêm vào Giá trị Tài khoản Hợp đồng thông qua Quyền lợi Tuổi vàng.

Thông tin chung

Bên mua Bảo hiểm (“BMBH”)	Cá nhân từ đủ 18 tuổi trở lên hoặc tổ chức
Tuổi tham gia của Người được Bảo hiểm (“NĐBH”)	Từ 55 đến 80 tuổi
Thời hạn Hợp đồng Bảo hiểm	Kể từ ngày Hợp đồng Bảo hiểm có hiệu lực đến Ngày đáo niên khi NĐBH đạt 99 tuổi
Thời hạn đóng Phí bảo hiểm	Trong 4 năm đầu tiên BMBH phải đóng đủ Phí Bảo hiểm cơ bản, những năm sau có thể đóng phí linh hoạt



Các quyền lợi bảo hiểm nổi bật



Quyền lợi Tuổi vàng

Chubb Life sẽ chi trả một khoản bằng 50% tổng Phí bảo hiểm rủi ro đã khấu trừ tính từ Ngày hiệu lực Hợp đồng Bảo hiểm vào Ngày đáo niên ngay sau ngày sinh nhật 90 của NĐBH và được tích lũy vào Giá trị Tài khoản Hợp đồng (“GTTKHD”).



Quyền lợi Duy trì Hợp đồng

Vào Ngày đáo niên của Năm hợp đồng thứ 05 và mỗi 05 Năm hợp đồng sau đó, BMBH sẽ được nhận một khoản bằng 50% Phí Bảo hiểm cơ bản được ghi nhận trên Trang Thông tin Chi tiết Hợp đồng Bảo hiểm, và được tích lũy vào GTTKHD.



Quyền lợi Đáo hạn

Chubb Life sẽ chi trả 100% GTTKHD vào Ngày đáo hạn Hợp đồng Bảo hiểm.



Quyền lợi bảo hiểm Bệnh Nan Y

Nếu NĐBH được chẩn đoán mắc Bệnh Nan Y trước khi đạt 90 Tuổi bảo hiểm, Chubb Life sẽ chi trả Số tiền Bảo hiểm bằng 10% Mệnh giá sản phẩm (“MGSP”) (*).



Quyền lợi này chỉ chi trả cho trường hợp BMBH tham gia Lựa chọn B.



Quyền lợi bảo hiểm Hỗ trợ điều trị Bệnh Nan Y

Trong trường hợp Quyền lợi bảo hiểm Bệnh Nan Y được chấp nhận chi trả, Chubb Life sẽ chi trả thêm Quyền lợi bảo hiểm Hỗ trợ điều trị Bệnh Nan Y với Số tiền Bảo hiểm bằng 02% MGSP để hỗ trợ chi phí cho NĐBH điều trị Bệnh Nan Y.

Quyền lợi này chỉ chi trả cho trường hợp BMBH tham gia Lựa chọn B.

 Quyền lợi bảo hiểm Tử vong	 Quyền lợi bảo hiểm Thương tật toàn bộ và vĩnh viễn
Bảo vệ khách hàng đến 99 tuổi	Bảo vệ khách hàng đến 75 tuổi
<p>Chubb Life sẽ chi trả Số tiền Bảo hiểm bằng giá trị lớn nhất của:</p> <ul style="list-style-type: none"> • Tổng số Phí bảo hiểm đã đóng trừ đi số tiền mà BMBH đã rút từ GTTKHĐ (nếu có); hoặc • GTTKHĐ; hoặc • Số tiền bằng Mệnh giá Sản phẩm^(*) trừ đi Số tiền Bảo hiểm đã chi trả (nếu có). 	

(*) Trường hợp Sự kiện Bảo hiểm xảy ra trong vòng 4 Năm hợp đồng đầu tiên thì Mệnh giá Sản phẩm sẽ được điều chỉnh theo tỷ lệ như sau:

Thời điểm Sự kiện Bảo hiểm xảy ra	Trong Năm hợp đồng đầu tiên	Trong Năm hợp đồng thứ hai	Trong Năm hợp đồng thứ ba	Trong Năm hợp đồng thứ tư	Từ Năm hợp đồng thứ năm trở đi
Tỷ lệ	20%	40%	60%	80%	100%

Ngoài ra, Bên mua Bảo hiểm còn được hưởng các quyền lợi sau:

• Quyền lợi Đầu tư

BMBH được hưởng lãi suất đầu tư hấp dẫn và cạnh tranh từ kết quả đầu tư của Quỹ Liên kết chung. Khoản lãi này được dựa trên dự báo tỷ suất lợi nhuận đầu tư dự kiến và sẽ được đưa vào GTTKHĐ dưới hình thức tính lãi hàng tháng theo mức Lãi suất công bố. Chubb Life cam kết mức lãi suất tối thiểu là 3%/năm trong 10 Năm hợp đồng đầu tiên, 2%/năm kể từ Năm hợp đồng thứ 11 đến Năm hợp đồng thứ 15 và 1,5%/năm trong những Năm hợp đồng còn lại.

• Quyền lợi rút một phần Giá trị Tài khoản Hợp đồng

BMBH có thể rút một phần GTTKHĐ với mức tối đa lên đến 80% của Giá trị Hoàn lại.

Chính sách đầu tư Quỹ Liên kết chung

Quỹ Liên kết chung được tách riêng khỏi quỹ chủ sở hữu và các quỹ chủ hợp đồng khác của Chubb Life. Quỹ Liên kết chung được quản lý và đầu tư phù hợp với quy định pháp luật hiện hành. Nhằm đảm bảo quyền lợi của khách hàng, Chubb Life cam kết thực hiện chính sách đầu tư thận trọng bằng việc tập trung đầu tư chủ yếu vào các kênh đầu tư có tính ổn định cao như: trái

phiếu Chính phủ, tín phiếu kho bạc, trái phiếu kho bạc, công trái xây dựng tổ quốc, trái phiếu chính quyền địa phương, trái phiếu được Chính phủ bảo lãnh; tiền gửi ngân hàng dài hạn; chứng chỉ quỹ; cổ phiếu doanh nghiệp có bảo lãnh; và một số kênh đầu tư ổn định khác.

Trong vòng 90 ngày kể từ ngày kết thúc Năm tài

chính, Chubb Life sẽ gửi thông báo bằng văn bản đến khách hàng thông tin về tình hình tài chính của Quỹ Liên kết chung và chi tiết các Quyền lợi Đầu tư áp dụng cho Hợp đồng Bảo hiểm. Thông tin về các báo cáo hàng năm và thông tin về hoạt động của Quỹ Liên kết chung được cập nhật thường xuyên trên website của Chubb Life:
<http://life.chubb.com/vn>.

Các quy định về chi phí khấu trừ

Giao kết Hợp đồng Bảo hiểm liên kết chung là một cam kết dài hạn và Bên mua Bảo hiểm không nên hủy bỏ Hợp đồng Bảo hiểm vì các Khoản phí phải trả có thể rất cao trong thời gian đầu của hợp đồng.

Phí ban đầu:

Phí ban đầu được khấu trừ từ số tiền thực đóng tại thời điểm BMBH nộp tiền trước khi phân bổ vào GTTKHĐ. Phí ban đầu được xác định theo tỷ lệ như sau:

Năm hợp đồng	1	2	3	4	5+
% Phí Bảo hiểm cơ bản	60%	25%	10%	5%	3%
% Phí Bảo hiểm đóng thêm	3%	3%	3%	3%	3%

Phí Bảo hiểm rủi ro:

Là khoản chi phí được tính toán dựa trên cơ sở rủi ro của quyền lợi bảo hiểm tham gia và được tính theo độ tuổi hiện tại, giới tính, tình trạng sức khỏe và nghề nghiệp của NĐBH. Phí Bảo hiểm rủi ro được khấu trừ từ GTTKHĐ vào Ngày Khấu trừ hàng tháng.

Phí Quản lý hợp đồng:

Là các khoản chi phí để thực hiện các công việc cần thiết cho việc duy trì hiệu lực của Hợp đồng Bảo hiểm, được khấu trừ từ GTTKHĐ. Phí Quản lý hợp đồng là 30.000 đồng/tháng trong năm 2018 và sẽ tự động điều chỉnh hàng năm với mức tăng là 2.000 đồng/tháng so với mức phí cố định của năm liền trước. Phí Quản lý hợp đồng tối đa là 60.000 đồng/tháng.

Phí chấm dứt hợp đồng:

Được áp dụng khi BMBH có yêu cầu chấm dứt hợp đồng và được xác định theo tỷ lệ như sau:

Năm hợp đồng	1 - 3	4	5	6	7+
Tỷ lệ % của Phí Bảo hiểm cơ bản	100%	75%	50%	25%	0%

Phí rút một phần GTTKHĐ:

Được áp dụng khi BMBH có yêu cầu rút một phần Giá trị Tài khoản Hợp đồng. Khoản phí này được xác định theo tỷ lệ Phí chấm dứt hợp đồng theo quy định và tương ứng với tỷ lệ của khoản tiền rút ra so với Giá trị Tài khoản Hợp đồng tại thời điểm rút.

Phí Quản lý quỹ:

Là khoản phí được dùng để trang trả cho các hoạt động đầu tư và quản lý Quỹ Liên kết chung. Phí Quản lý quỹ tối đa là 2%/năm tính trên GTTK Hợp đồng.

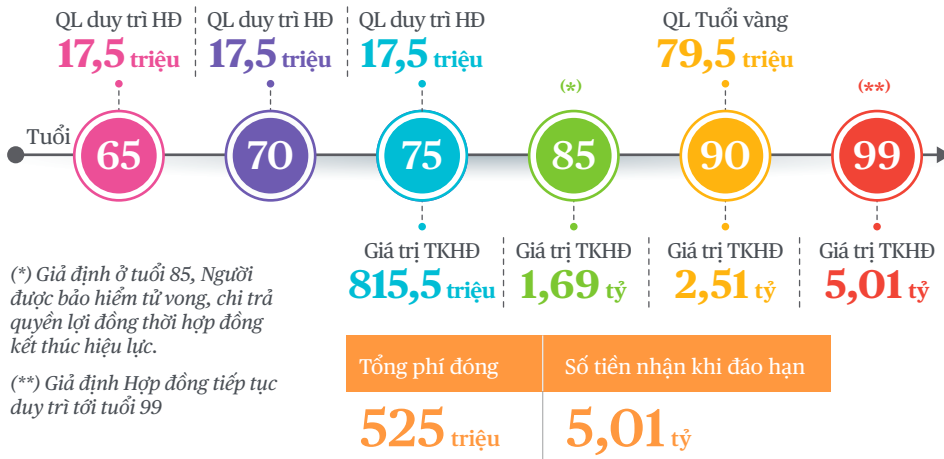
Hàng năm, Chubb Life sẽ gửi báo cáo thường niên giao dịch Hợp đồng Bảo hiểm đến BMBH trong đó nêu rõ các khoản phí đã đóng, số phí đã khấu trừ và số phí được phân bổ vào Quỹ Liên kết chung trong Năm hợp đồng đó.



Ví dụ 01



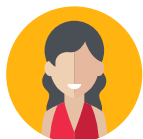
Khách hàng	MGSP	Phí Bảo hiểm cơ bản	Thời hạn đóng phí	Lựa chọn
60 tuổi	500 triệu	35 triệu	15 năm	A



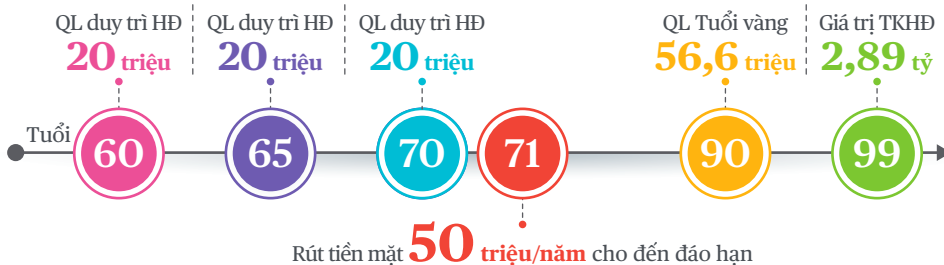
(*) Giả định ở tuổi 85, Người được bảo hiểm tử vong, chỉ trả quyền lợi đồng thời hợp đồng kết thúc hiệu lực.

(**) Giả định Hợp đồng tiếp tục duy trì tới tuổi 99

Ví dụ 02



Khách hàng	MGSP	Phí Bảo hiểm cơ bản	Thời hạn đóng phí	Lựa chọn
55 tuổi	1 tỷ	40 triệu	15 năm	B



Tổng phí đóng	Tổng số tiền nhận được	
600 triệu	Số tiền đã rút 1,45 tỷ	Số tiền nhận khi đáo hạn 2,89 tỷ
	4,34 tỷ	

Các quy định về loại trừ bảo hiểm

Loại trừ bảo hiểm trong trường hợp tử vong:

(i) Hành động tự tử trong vòng 24 tháng; (ii) Nhiễm HIV; bị AIDS; hoặc những bệnh liên quan đến HIV/AIDS; (iii) Sử dụng trái phép ma túy hoặc các chất gây nghiện khác; (iv) Hành vi cố ý vi phạm pháp luật của NĐBH, BMBH hoặc Người thụ hưởng được quy định tại Bộ luật hình sự của Việt Nam.

Loại trừ bảo hiểm trong trường hợp Thương tật toàn bộ và vĩnh viễn:

(i) Hành động Tự tử hoặc mưu toan tự tử hoặc cố tình tự gây thương tích; (ii) Hành vi cố ý vi phạm pháp luật của NĐBH, BMBH hoặc Người thụ hưởng được quy định tại Bộ luật hình sự của Việt Nam; (iii) Tình trạng bệnh hoặc thương tật thuộc trường hợp Tình trạng tồn tại trước.

Loại trừ bảo hiểm trong trường hợp Bệnh Nan Y:

(i) Các bệnh lý bẩm sinh;



(ii) Nhiễm HIV, bị AIDS, hoặc những bệnh liên quan đến HIV/AIDS; (iii) Ảnh hưởng của rượu bia, ma túy, các chất kích thích khác, tự tử hoặc mưu toan tự tử hoặc cố tình tự gây thương tích; (iv) Do hậu quả của các hành vi chạy xe quá tốc độ hoặc uống rượu bia vượt quá nồng độ quy định khi tham gia giao

thông theo pháp luật hiện hành; (v) Các hành vi cố ý vi phạm pháp luật của bất kỳ Người được Bảo hiểm/Bên mua Bảo hiểm/Người thụ hưởng được quy định tại Bộ luật hình sự của Việt Nam; (vi) Các trường hợp thuộc Tình trạng tồn tại trước; (vii) Các trường hợp loại trừ bảo hiểm quy định cho từng Bệnh Nan Y cụ thể.

Được Chubb bảo hiểm nghĩa là bạn đang được bảo vệ bởi một trong những nhà bảo hiểm hàng đầu thế giới, với những chuyên gia không chỉ thấu hiểu rủi ro của bạn mà còn luôn sẵn sàng hỗ trợ bằng những giải pháp thích hợp.

*** Tài liệu này chỉ cung cấp những thông tin cơ bản. Vui lòng tham khảo Bản Quy tắc và Điều khoản của Hợp đồng Bảo hiểm để biết thêm chi tiết.

Liên hệ

Công ty TNHH BHNT Chubb Việt Nam

Tầng 21, Tòa nhà Sun Wah

115 Nguyễn Huệ, Quận 1

TP. Hồ Chí Minh, Việt Nam

Điện thoại: (+84 28) 3827 8989

Fax: (+84 28) 3821 9000

Đường dây nóng: (+84 28) 3827 8123

<http://life.chubb.com/vn>

Chubb. Insured.SM

© 2019 Chubb. Các ấn phẩm, thông tin nêu trên được thực hiện bởi một hoặc các công ty thành viên. Chubb tại mỗi quốc gia có thể sử dụng một phần hoặc toàn bộ ấn phẩm, thông tin được trình bày tại đây. ACESM, ChubbSM, ACE Logo, Chubb logo và nhãn hiệu dịch vụ Chubb.Insured.SM là các thương hiệu đã được đăng ký của Chubb Limited.