

## CHUBB LIFE VIỆT NAM - BẢN TIN THÁNG

SẢN PHẨM BẢO HIỂM LIÊN KẾT ĐƠN VỊ - KẾ HOẠCH TÀI CHÍNH CHỦ ĐỘNG

Tháng 1/2024

KẾ HOẠCH TÀI CHÍNH CHỦ ĐỘNG  
ĐẦU TƯ VỮNG TÂM - BẢO VỆ VỮNG VÀNG

Dựa trên dữ liệu kinh tế, xuất khẩu của Việt Nam bắt đầu phục hồi từ cuối năm ngoái và tiếp tục có đà tăng trưởng trong tháng 1/2024 đạt mức tăng 42% so với cùng kỳ và tăng gần 7% so với tháng trước. Sản lượng sản xuất tăng 19,3% so với cùng kỳ năm ngoái, một con số không mấy ấn tượng. Tuy nhiên, sự tăng trưởng mới của các đơn hàng xuất khẩu của Việt Nam đã giúp nâng chỉ số PMI của Việt Nam từ 48,9 trong tháng 12 lên 50,3 trong tháng 1/2024 đã khẳng định đà phục hồi của nền kinh tế. Ngoài ra, lãi suất tiền gửi ngân hàng vẫn ở mức thấp lịch sử, trong khi lạm phát và tỷ giá hối đoái vẫn tương đối ổn định. Chính phủ tiếp tục thực hiện các chính sách hỗ trợ doanh nghiệp và đầu tư công. Về tăng trưởng tín dụng, Ngân hàng Nhà nước Việt Nam đã đặt mục tiêu 15% ngay từ đầu năm 2024. Điều này khác với những năm trước khi hạn mức tăng trưởng tín dụng được phân bổ dần trong năm. Việc phân bổ trước mức tăng trưởng tín dụng 15% này nhằm tạo điều kiện cho các tổ chức tín dụng đáp ứng nhu cầu vốn cần thiết cho tăng trưởng kinh tế.

Với tỷ lệ P/E xấp xỉ 10 lần vào cuối tháng 1 năm 2024 và lãi suất liên tục ở mức thấp, cùng với xu hướng phục hồi của các doanh nghiệp niêm yết, chứng khoán Việt Nam có tiềm năng để được định giá cao hơn.

Linh hoạt và chủ động với 3 Quỹ: **Quỹ Bền vững** (tập trung vào các loại tài sản có thu nhập ổn định như trái phiếu), **Quỹ Tăng trưởng** (tập trung đầu tư vào cổ phiếu) và **Quỹ Cân bằng** (đầu tư dàn trải vào nhiều loại tài sản khác nhau), Khách hàng có thể cân nhắc tham gia Quỹ phù hợp với nhu cầu cá nhân và diễn biến của thị trường nhằm hướng đến các kết quả đầu tư hiệu quả trong dài hạn.

(\*) Dữ liệu từ tổng cục thống kê

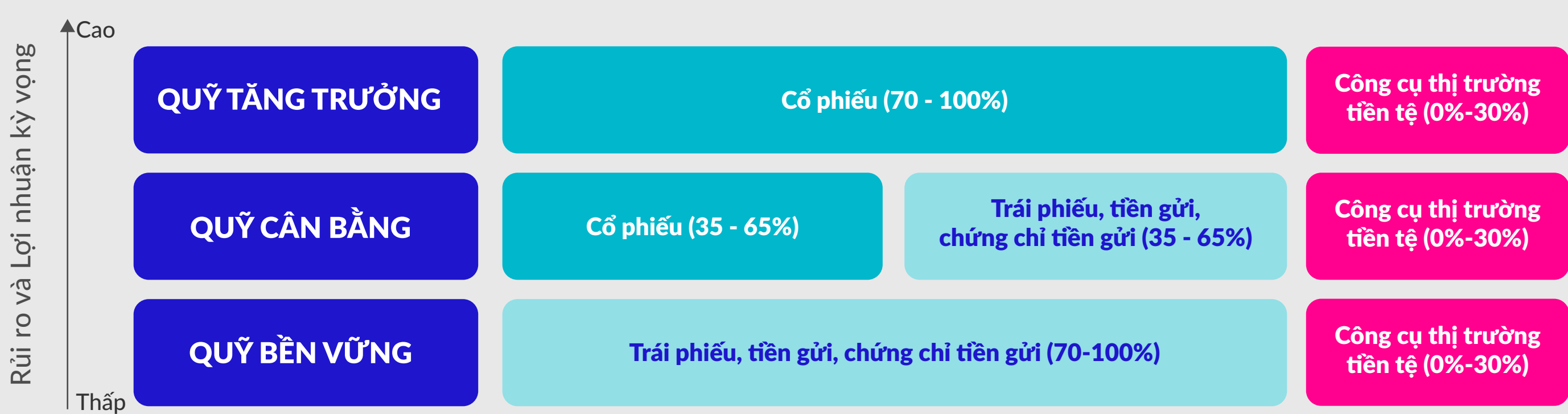
## THÔNG TIN QUỸ

Các Quỹ liên kết đơn vị của Chubb Life được quản lý bởi Công ty Cổ phần Quản lý Quỹ Vinacapital (VCFM) là đơn vị trực thuộc tập đoàn VinaCapital, và được giám sát bởi Ngân hàng TNHH Một thành viên Standard Chartered (Việt Nam). 03 Quỹ bao gồm Quỹ Tăng trưởng, Quỹ Cân bằng và Quỹ Bền vững có chính sách đầu tư được thiết lập tùy theo lợi nhuận kỳ vọng và mức độ chấp nhận rủi ro từ thấp đến cao, mang lại cho Khách hàng nhiều sự lựa chọn đầu tư.

## TẦN SUẤT ĐỊNH GIÁ

Giá đơn vị quỹ được định giá hàng tuần vào Thứ 5

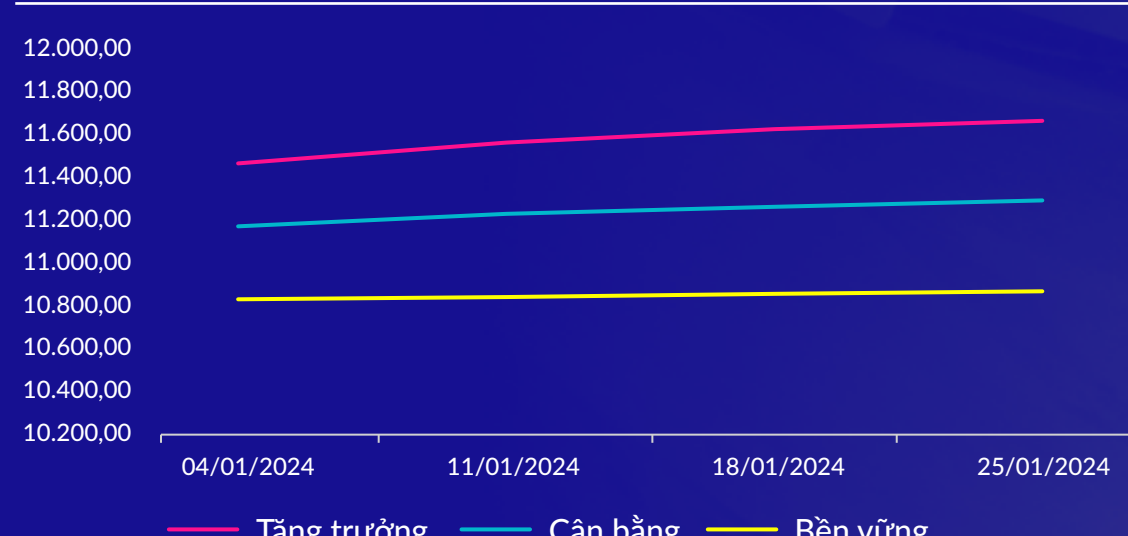
## CHIẾN LƯỢC ĐẦU TƯ



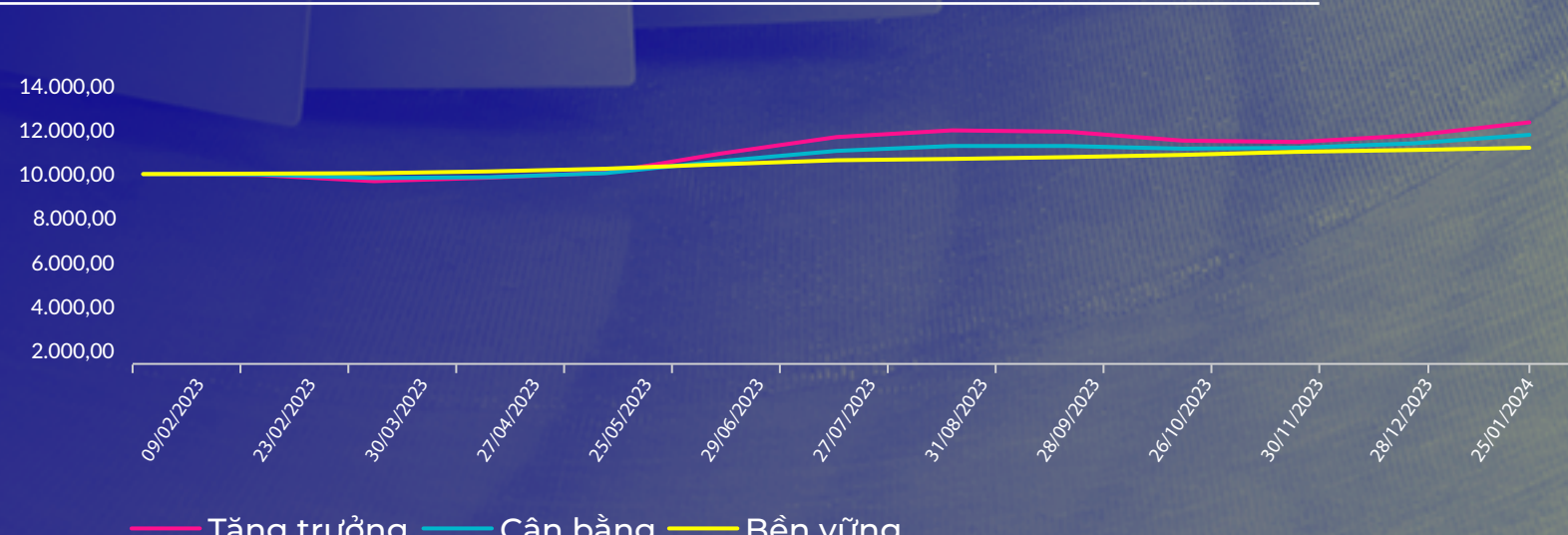
## HIỆU SUẤT ĐẦU TƯ

Tên quỹ	Giá đơn vị quỹ (đồng)			Tại ngày 25/01/2024	Quỹ Tăng trưởng	Quỹ Cân bằng	Quỹ Bền vững
	Ngày bắt đầu (04/01/2024)	Ngày kết thúc (25/01/2024)	Tăng/giảm (%)				
Tăng trưởng	11.478,61	11.754,41	2,40%	Tổng tài sản Quỹ (tỷ VND)	59,64	57,40	54,96
Cân bằng	11.156,20	11.323,62	1,50%	Giá trị tài sản ròng/ĐVQ (VND)	11.754,41	11.323,62	10.890,82
Bền vững	10.838,65	10.890,82	0,48%	Lợi nhuận từ đầu năm (%)	16,33%	12,76%	8,68%
				Lợi nhuận 1 tháng (%)	3,46%	2,18%	0,67%

## BIẾN ĐỘNG GIÁ ĐƠN VỊ QUỸ



## BIẾN ĐỘNG GIÁ ĐƠN VỊ QUỸ TỪ KHI THÀNH LẬP



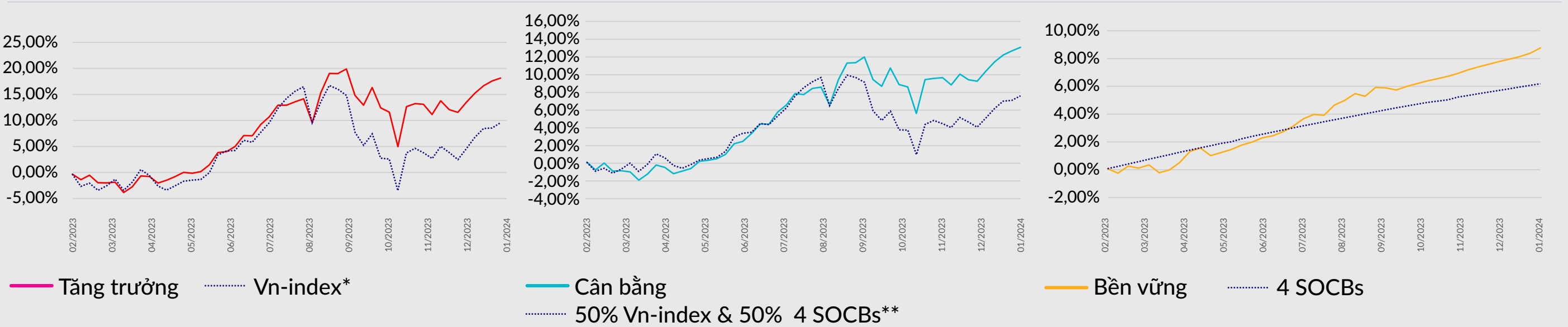


# HIỆU SUẤT ĐẦU TƯ TỪNG QUÝ

## CÁC TÀI SẢN CHIẾM TỶ TRỌNG LỚN

Quỹ Tăng trưởng		Quỹ Cân bằng		Quỹ Bền vững	
Mã cổ phiếu	Tên tổ chức phát hành	Mã cổ phiếu và Trái phiếu	Tên tổ chức phát hành	Mã trái phiếu và Chứng chỉ tiền gửi	Tên tổ chức phát hành
FPT	Công ty Cổ phần FPT	FPT	Công ty Cổ phần FPT	SBT121002	Công ty Cổ phần Thành Thành Công - Biên Hòa
MBB	Ngân hàng Thương mại cổ phần Quân đội	MBB	Ngân hàng Thương mại cổ phần Quân đội	CD.SHB.2023.01	Ngân hàng Thương mại Cổ phần Sài Gòn - Hà Nội
VCB	Ngân hàng Thương mại Cổ phần Ngoại thương Việt Nam	ACB	Ngân hàng Thương mại Cổ phần Á Châu	CD.BIDV.2023.01	Ngân hàng TMCP Đầu tư và Phát triển Việt Nam
TCB	Ngân hàng Thương mại Cổ phần Kỹ Thương Việt Nam	SBT121002	Công ty Cổ phần Thành Thành Công - Biên Hòa	BAF122029	Công ty cổ phần Nông nghiệp BAF Việt Nam
ACB	Ngân hàng Thương mại Cổ phần Á Châu	KDHH2225001	Công ty cổ phần Đầu tư và Kinh doanh Nhà Khang Điền	KDHH2225001	Công ty cổ phần Đầu tư và Kinh doanh Nhà Khang Điền

## HIỆU SUẤT ĐẦU TƯ CÁC QUÝ



(\*) VN-Index: Chỉ số biến động giá cổ phiếu tại Sở GDCK TP.HCM (HOSE)

(\*\*) 4SOCBs: Lãi suất 12 tháng bình quân của 04 Ngân hàng TM Quốc Doanh (VCB, BIDV, Vietinbank, Agribank)

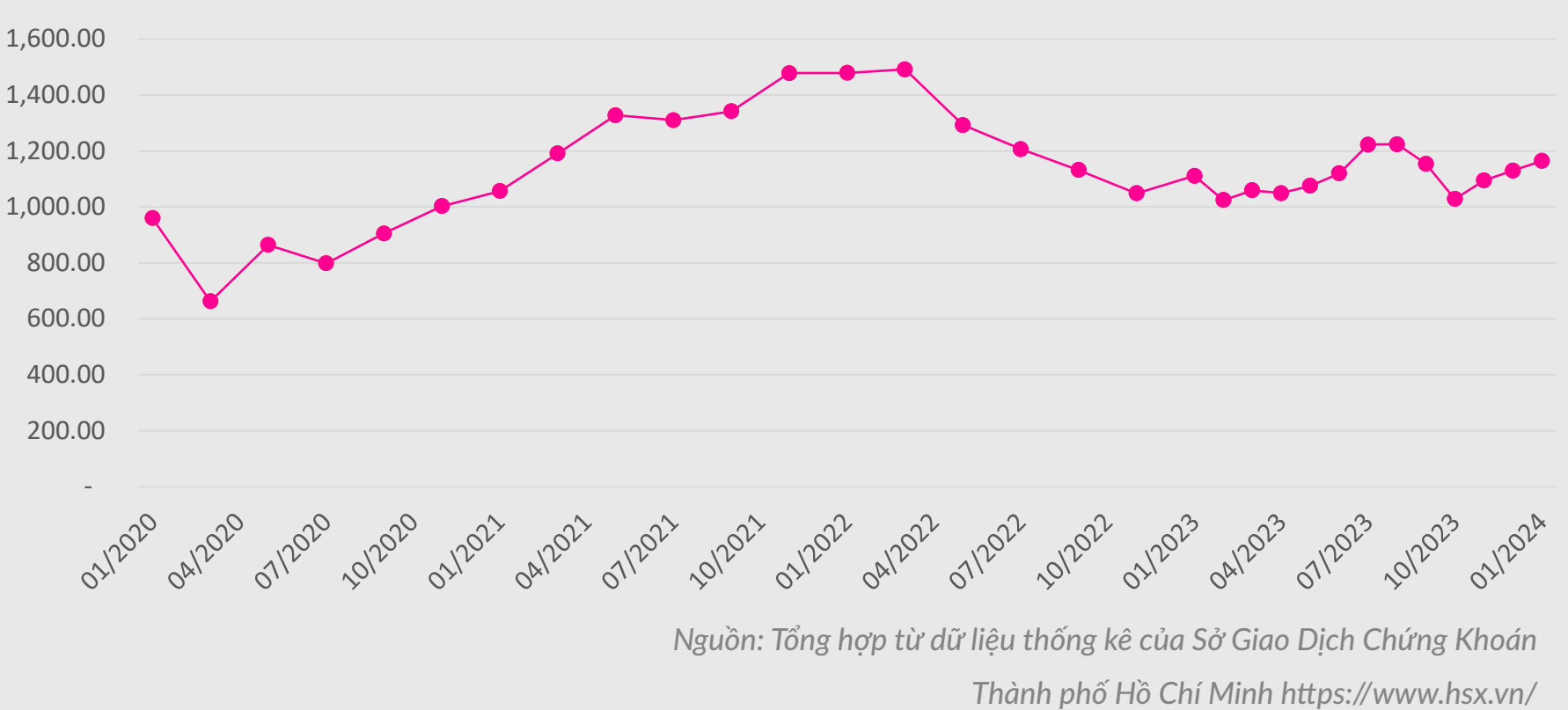
## NHẬN ĐỊNH THỊ TRƯỜNG

### THỊ TRƯỜNG CỔ PHIẾU

• Thị trường chứng khoán Việt Nam đã bắt đầu năm 2024 với nhiều tín hiệu tích cực. Sau mức tăng 6,4% vào tháng 11 và 3,3% vào tháng 12 năm 2023, VN Index tiếp tục quý đạo đi lên với mức tăng 3,0% vào tháng 1 năm 2024. Thị trường chứng khoán toàn cầu cũng thể hiện xu hướng tích cực, với chỉ số S&P 500 liên tục đạt mức cao mới và đạt mức tăng 1,6% vào tháng 1 năm 2024. Tại thị trường trong nước, sau 9 tháng bán ròng liên tiếp, khối ngoại đã quay lại mua ròng, tổng giá trị 1,2 nghìn tỷ đồng trong tháng 1/2024 trên cả 3 sàn<sup>(\*)</sup>. Mặc dù Nhà đầu tư nước ngoài chỉ chiếm 15% tổng giá trị giao dịch thị trường, nhưng sự quan tâm trở lại của họ đã củng cố niềm tin của nhà đầu tư trong nước vào triển vọng thị trường chứng khoán năm 2024.

(\*) Theo thống kê của Sở Giao Dịch Chứng Khoán Thành phố Hồ Chí Minh tại website <https://www.hsx.vn/>

### DIỄN BIẾN VN-INDEX



Nguồn: Tổng hợp từ dữ liệu thống kê của Sở Giao Dịch Chứng Khoán Thành phố Hồ Chí Minh <https://www.hsx.vn/>

### THỊ TRƯỜNG TRÁI PHIẾU

• Trên thị trường sơ cấp, trong tháng 1/2024, KBNN đã tổ chức 21 phiên đấu thầu TPCP tại các kỳ hạn 5 năm, 10 năm, 15 năm, 20 năm và 30 năm với tổng giá trị gọi thầu là 39.000 tỷ đồng, tỷ lệ trúng thầu là 50%<sup>(\*\*)</sup>.

• Trên thị trường trái phiếu doanh nghiệp, tổng khối lượng phát hành trong tháng 1/2024 là 6,46 nghìn tỷ đồng, tăng gấp 12 lần so với cùng kỳ năm ngoái. Giá trị này do 4 tổ chức phát hành phi ngân hàng, trong đó lĩnh vực bất động sản chiếm 81,4% và lĩnh vực xây dựng chiếm 18,6%. Cụ thể, có 3 tổ chức phát hành trong lĩnh vực bất động sản là Tập đoàn Group (VIC), Đầu tư hạ tầng TP.HCM (CII) và CTCP Đầu tư và Phát triển Giao thông Vận tải, với tổng giá trị phát hành lần lượt là 2 nghìn tỷ đồng, 2,8 nghìn tỷ đồng và 450 tỷ đồng tương ứng. Đơn vị phát hành còn lại là Công ty BOT tỉnh Ninh Thuận (bên liên quan của Tập đoàn CII thông qua sở hữu gián tiếp) trong lĩnh vực xây dựng, với giá trị phát hành là 1,2 nghìn tỷ đồng.

(\*\*) Theo thống kê của Sở Giao Dịch Chứng Khoán Hà Nội tại website <https://www.hnx.vn/>

Thông tin trong tài liệu này được tổng hợp và phát hành bởi Chubb Life Việt Nam. Những đánh giá, nhận định và dự tính về đầu tư trong tài liệu này được lập tại thời điểm công bố và có thể thay đổi trong tương lai mà không cần báo trước và không nhất thiết là căn cứ hoặc chỉ dẫn cho hoạt động đầu tư tương lai. Nội dung này hoàn toàn không phải là tư vấn hay khuyến nghị đầu tư cho khách hàng.

### CÔNG TY TNHH BẢO HIỂM NHÂN THỌ CHUBB VIỆT NAM ("Chubb Life Việt Nam")

Trụ sở chính: Tầng 21, Tòa nhà Sun Wah, 115 Nguyễn Huệ, Quận 1, Tp Hồ Chí Minh.

Điện thoại: (84-28) 3827 8989

Hotline: (84-28) 3827 8123

Fax: (84-28) 3821 9000

E-mail: [chubblife.vietnam@chubb.com](mailto:chubblife.vietnam@chubb.com)

Website: <https://life.chubb.com/vn>