

Producer Hub คืออะไร ?

เป็นระบบที่เชื่อมต่อแบบครบวงจรสำหรับตัวแทนของเซ็บ ในการขายผลิตภัณฑ์ประกันภัย **Producer Hub** เป็นระบบที่ตัวแทนมีความสามารถ นำเสนอผลิตภัณฑ์ให้เหมาะสมต่อความต้องการของลูกค้าดังต่อไปนี้

1. สามารถซื้อกรมธรรม์ออนไลน์
2. สามารถดาวน์โหลดและคัดลอกผลิตภัณฑ์ ข้อมูลในกรมธรรม์แบบฟอร์มเรียกร้องค่าสินไหมทดแทน
3. สามารถค้นหาใบเสนอราคาได้ ในกรณีที่สร้างใบเสนอราคาไว้แล้ว และต้องการส่งให้ลูกค้าภายหลัง
4. สามารถแก้ไขเบอร์โทรศัพท์ของตนเองได้



คำถามเกี่ยวกับการเข้าถึง Producer Hub ?

หากคุณได้รับรหัสความปลอดภัย โดยที่ไม่ได้ร้องขอต้องทำอะไร ?

หากคุณได้รับรหัสความปลอดภัย โดยที่ยังไม่ได้ทำการร้องขอใด ๆ อาจเป็นไปได้ที่มีบุคคลอื่นพยายามเข้าใช้งานด้วยอีเมลของคุณ แต่ไม่ต้องกังวล เนื่องจากใครก็ตามที่พยายามเข้าถึงบัญชีของคุณ จะไม่สามารถได้รับรหัสยืนยันตัวตนที่ทางระบบส่งให้ เนื่องจากระบบจะส่งให้เฉพาะคุณเท่านั้น และทางเราขอแนะนำให้คุณเปลี่ยนรหัสผ่านโดยทันทีโดยการกดเข้าที่ฟังก์ชันเปลี่ยนรหัสผ่าน

ระยะเวลาของรหัสความปลอดภัยคือเท่าใด ?

- รหัสความปลอดภัยที่ส่งทางอีเมล มีอายุการใช้งานได้ 10 นาที
- รหัสความปลอดภัยที่ส่งทางข้อความ มีอายุการใช้งานได้ 3 นาที

สามารถใส่รหัสความปลอดภัยพิดได้ที่ครั้งก่อนที่บัญชีจะถูกล็อก ?

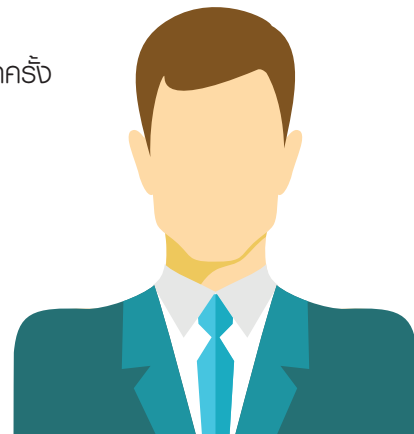
- ผู้ใช้สามารถใส่รหัสความปลอดภัยพิดได้สูงสุด 3 ครั้ง หากยังใส่รหัสความปลอดภัยไม่ถูกต้องระบบจะล็อกบัญชีผู้ใช้งาน

ระยะเวลาป้องกันการเข้าถึงสำหรับรหัสความปลอดภัยคือกี่นาที ?

- สำหรับรหัสความปลอดภัยที่ส่งทางอีเมล บัญชีผู้ใช้งานจะถูกล็อกเป็นเวลา 10 นาที
- สำหรับรหัสความปลอดภัยที่ส่งทางข้อความ บัญชีผู้ใช้งานจะถูกล็อกเป็นเวลา 3 นาที
- เพื่อความปลอดภัยผู้ให้บริการต้องรอให้หมดระยะเวลาป้องกันการเข้าถึงข้างต้นจึงจะเข้าระบบได้อีกครั้ง

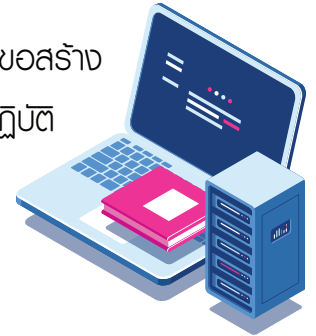
ฉันสามารถเปลี่ยนอีเมลหรือหมายเลขโทรศัพท์มือถือที่บันทึกไว้ได้หรือไม่ หากฉันไม่ได้รับรหัสความปลอดภัยของฉัน ?

- สำหรับอีเมลที่ทำการลงทะเบียนไว้คุณไม่สามารถเปลี่ยนแปลงได้ แต่คุณสามารถเปลี่ยนแปลงหมายเลขโทรศัพท์มือถือของคุณเองได้ โดยเข้าไปที่เมนู “การตั้งค่า”
- หากคุณไม่สามารถเข้าสู่ระบบได้เนื่องจากหมายเลขโทรศัพท์มือถือไม่ถูกต้อง โปรดติดต่อผู้ดูแลให้บริการในพื้นที่ของคุณ



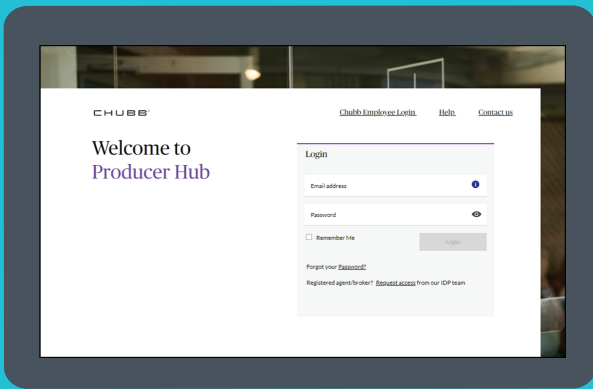
วิธีการเข้าสู่ระบบ Producer Hub ?

คุณสามารถใช้งานระบบ **Producer Hub** ได้โดยติดต่อทีมงาน **IDP** ที่เป็นพหุคูณ เพื่อขอสร้างบัญชี จากนั้นคุณจะได้รับอีเมลจากระบบเมื่อสร้างบัญชี **Producer Hub** สำเร็จ และโปรดปฏิบัติตามคำแนะนำในอีเมล พร้อมคลิกที่ลิงก์ที่ส่งมา เมื่อเรียบร้อยแล้วคุณสามารถเข้าสู่ระบบ **Producer Hub** ด้วยอีเมลที่ลงทะเบียนและรหัสผ่านใหม่ เพียง **4** ขั้นตอนง่าย ๆ ดังนี้



ขั้นตอนที่ 1

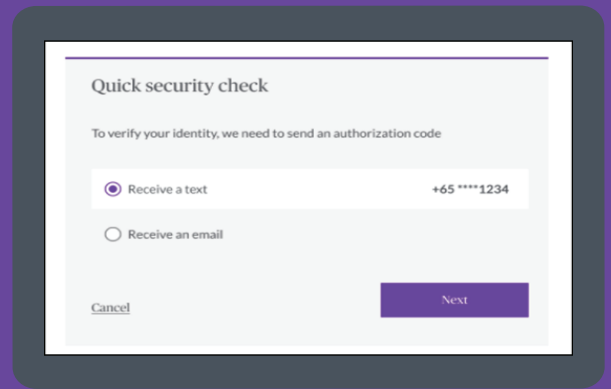
คุณสามารถเข้าสู่ระบบ **Producer Hub** ได้อย่างไร



คุณสามารถเข้าสู่ระบบ **Producer Hub** ได้เพียงคลิกลิงก์ <https://hub.apac.chubb.com/> พร้อมใส่อีเมลและรหัสผ่านของคุณเพื่อเข้าสู่ระบบ

ขั้นตอนที่ 2

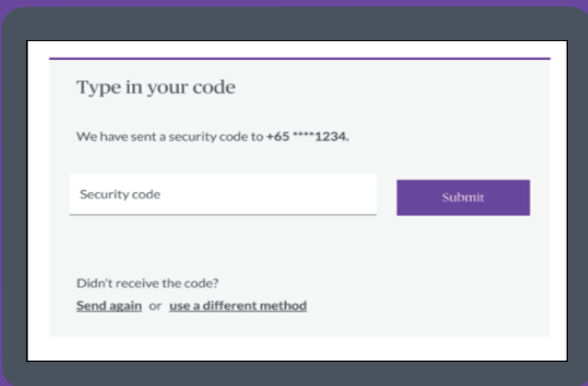
เมื่อคุณได้รับสิทธิ์ใช้งาน **Producer Hub**



ยืนยันตัวตนโดยการเลือกรับรหัสความปลอดภัย โดยมีตัวเลือกระหว่าง “ข้อความ” หรือ “อีเมล” จากนั้นระบบจะส่งรหัสความปลอดภัยให้คุณทางหมายเลขโทรศัพท์หรืออีเมลที่ลงทะเบียนไว้

ขั้นตอนที่ 3

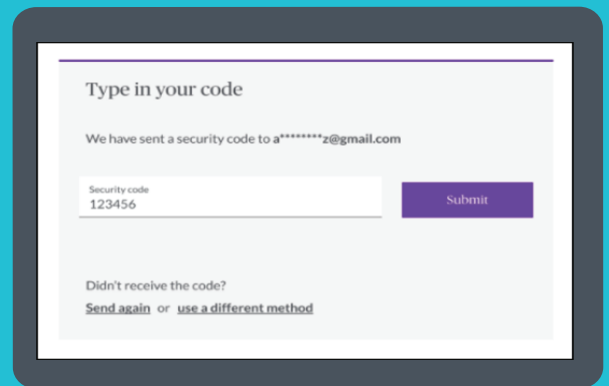
หากคุณเลือกรับรหัสความปลอดภัยทางข้อความ



ระบบจะส่งรหัสความปลอดภัย **6** หลัก ไปที่หมายเลขโทรศัพท์ของท่าน จากนั้นทำการใส่รหัสความปลอดภัยในช่องสี่เหลี่ยมและกด “submit” เมื่อระบบตรวจสอบรหัสความปลอดภัยเรียบร้อยแล้วจะนำคุณเข้าสู่หน้าแรกของ **Producer Hub**

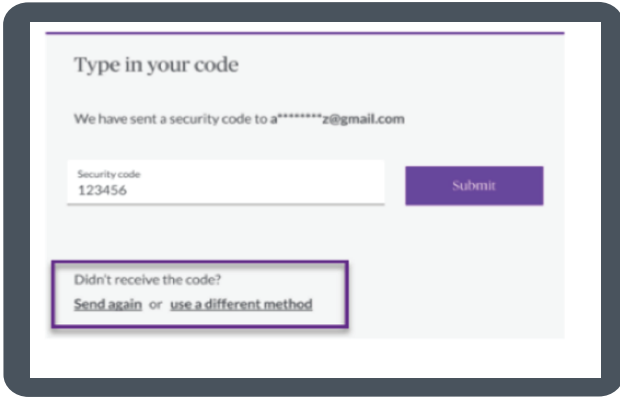
ขั้นตอนที่ 4

หากคุณเลือกรับรหัสความปลอดภัยทางอีเมล



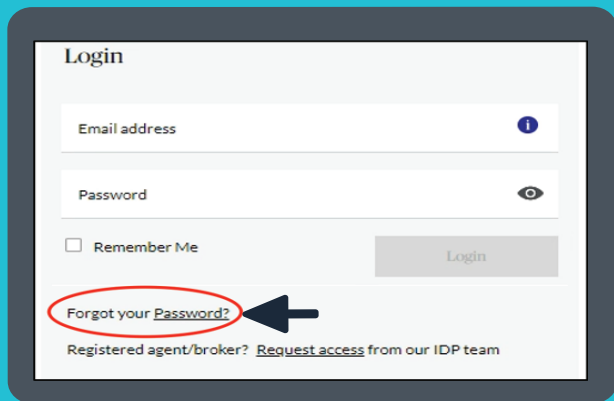
ระบบจะส่งรหัสความปลอดภัย **6** หลักไปยังอีเมลของคุณ จากนั้นทำการใส่รหัสความปลอดภัยลงในช่องสี่เหลี่ยม และกด “submit” เมื่อระบบตรวจสอบความปลอดภัยเรียบร้อยแล้วจะนำคุณเข้าสู่หน้าแรกของ **Producer Hub**

หากยังไม่ได้รับรหัสความปลอดภัย ควรทำอย่างไร ?



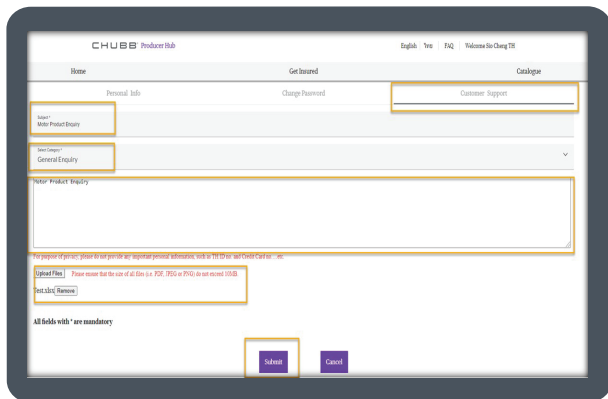
หากคุณยังไม่ได้รับรหัสความปลอดภัย คุณสามารถคลิกที่ลิงก์ “Send again” บนหน้าจอ เพื่อขอรับรหัสความปลอดภัยใหม่อีกครั้ง รหัสความปลอดภัยใหม่จะถูกส่งถึงคุณตามช่องทางที่คุณเลือกไว้ โปรดทราบว่าเมื่อคุณดำเนินการแล้ว รหัสความปลอดภัยก่อนหน้านี้ทั้งหมดจะไม่สามารถนำมาใช้งานได้อีก

หากลืมรหัสผ่านต้องทำอย่างไร ?



- คลิก “Forgot your Password?” บนหน้าจอเข้าสู่ระบบเพื่อเริ่มกระบวนการรีเซ็ตรหัสผ่านของคุณ
- ป้อนอีเมลของคุณเพื่อรับรหัสความปลอดภัย สำหรับยืนยันตัวตนเพื่อรีเซ็ตรหัสผ่านของคุณ
- หากคุณเลือกอีเมล โปรดมองหาหัวข้อเรื่องอีเมลชื่อ : CHUBB รหัสยืนยันอีเมลของบริษัท
- เมื่อระบบตรวจสอบรหัสความปลอดภัยถูกต้องแล้วระบบจะไปยังหน้าจอรีเซ็ตรหัสผ่าน เพื่อให้คุณทำการรีเซ็ตรหัสผ่านของคุณโดยปฏิบัติตามคำแนะนำบนหน้าจอ
- เมื่อคุณรีเซ็ตรหัสผ่านสำเร็จแล้ว โปรดกลับไปหน้าจอเข้าสู่ระบบเพื่อเข้าสู่ระบบด้วยรหัสผ่านใหม่ของคุณ

เมื่อฉันไม่สามารถลงทะเบียนหรือเข้าสู่ระบบ Producer Hub ได้ฉันควรทำอย่างไร ?



- เพียงคลิกที่แท็บ "การสนับสนุนลูกค้า" ในหน้าการตั้งค่าและปฏิบัติตามคำแนะนำคุณจะต้องป้อนหัวข้อคำถาม / คำติชม เลือกหมวดหมู่และป้อนข้อความเพื่อดำเนินในกระบวนการต่อคุณจะได้รับหมายเลขอ้างอิง เราต้องการรับทราบคำถาม / คำขอของคุณ เรายินดีที่จะให้ความช่วยเหลือและตรวจสอบคำขอของคุณโดยเร็ว
- หาก你不能ลงทะเบียนใน Producer Hub โปรดติดต่อทีมงาน IDP พู่ณูเลขของคุณเพื่อลงทะเบียนขอใช้งานระบบ Producer Hub
- หากคุณมีปัญหาในการเข้าสู่ระบบ Producer Hub แม้หลังจากรีเซ็ตรหัสผ่านแล้วโปรดติดต่อพู่ณูแลในพื้นที่ของคุณเพื่อเข้าถึงบริษัทของคุณ

คำถามเกี่ยวกับการตั้งค่าบัญชีรหัสผ่านและข้อมูลของคุณ ?

สามารถเปลี่ยนรหัสผ่านได้อย่างไร ?

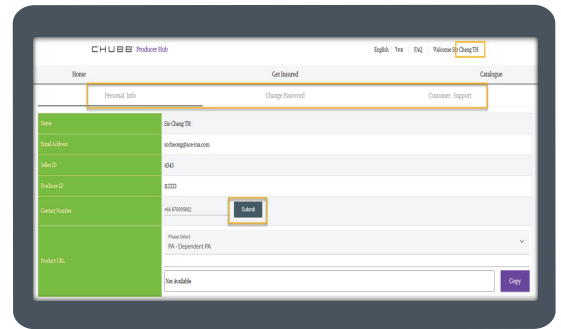
- คลิก "ชื่อของคุณ" ที่มุมบนขวาของหน้าใดก็ได้ จากนั้นคลิกที่เก็บ "เปลี่ยนรหัสผ่าน" บนหน้าจอการตั้งค่าของคุณ และทำตามคำแนะนำบนหน้าจอเปลี่ยนรหัสผ่าน โดยที่คุณจะต้องป้อนรหัสผ่านปัจจุบัน เพื่อเข้าสู่กระบวนการ
- หากคุณลืมรหัสผ่านปัจจุบัน เพียงออกจากระบบและคลิกที่ "ลืมรหัสผ่าน" บนหน้าจอเข้าสู่ระบบ

สามารถอัปเดตหมายเลขโทรศัพท์มือถือบนหน้าจอการตั้งค่าได้อย่างไร ?

- คลิก "ชื่อของคุณ" ที่มุมบนขวาของหน้าใดก็ได้ไปที่เก็บ "ข้อมูลส่วนบุคคล" ซึ่งคุณสามารถแก้ไขหมายเลขติดต่อของคุณได้
- คลิกที่ปุ่ม "แก้ไข" ป้อนหมายเลขโทรศัพท์มือถือของคุณ และคลิกที่ปุ่ม "ส่ง" เพื่ออัปเดต

เมนูการตั้งค่าสามารถทำอะไรได้บ้าง ?

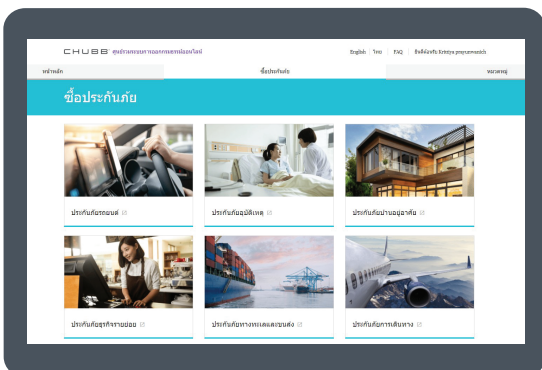
- เลือกคำสั่ง "ตั้งค่า" ของคุณและคลิก "ชื่อของคุณ" ที่มุมบนขวาของหน้าใดก็ได้ คุณจะสามารถจัดการข้อมูลส่วนตัวได้ ดังนี้
 1. ข้อมูลส่วนตัว - สามารถแก้ไขเบอร์โทรศัพท์มือถือได้
 2. เปลี่ยนรหัสผ่าน - สามารถรีเซตรหัสผ่านได้
 3. การสนับสนุนลูกค้า - สามารถใช้เมื่อคุณประสบปัญหาหรือต้องการความช่วยเหลือ



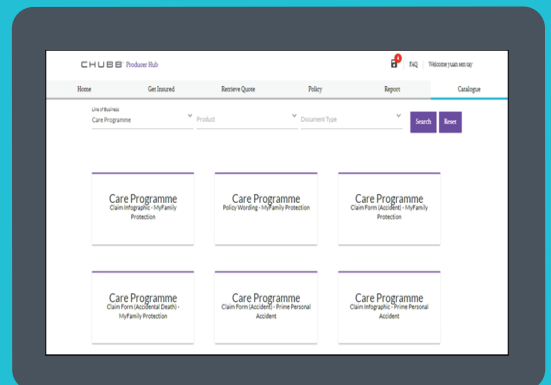
คำถามเกี่ยวกับผลิตภัณฑ์และบริการที่มีอยู่ใน Producer Hub ?

ฉันสามารถนำเสนอกรมธรรม์ใดได้บ้างในระบบ Producer Hub ?

ผลิตภัณฑ์แต่ละชนิดมีเอกลักษณ์เฉพาะตัวและมีคุณสมบัติที่แตกต่างกันตามที่ระบุไว้ด้านล่าง ให้เลื่อนไปที่กรมธรรม์ที่เกี่ยวข้องและคลิกเพื่อเข้าไปดูกรมธรรม์ต่าง ๆ ดังนี้



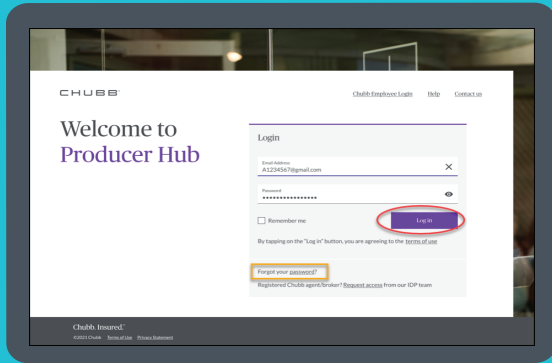
ฉันสามารถค้นหาเอกสารที่เกี่ยวข้องกับผลิตภัณฑ์ได้อย่างไร ?



เอกสารที่เกี่ยวข้องกับผลิตภัณฑ์สามารถดูได้ตามสายธุรกิจและประเภทผลิตภัณฑ์บนหน้าจอแอดมิน

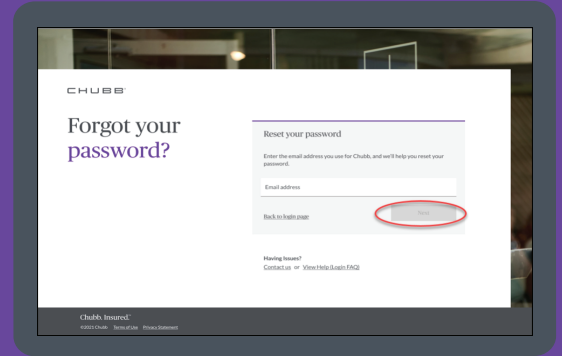
Forgot your Password ? ลืมรหัสผ่าน ?

ขั้นตอนที่ 1



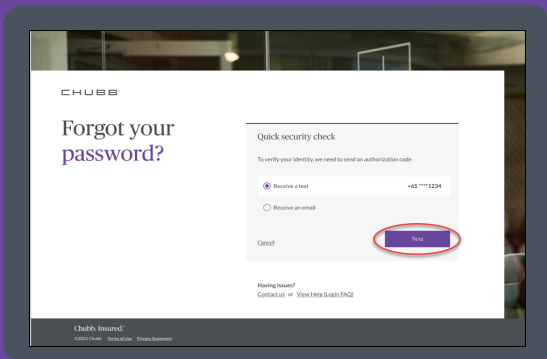
คลิกลืมรหัสผ่าน? หรือ “Forgot your password?” บนหน้าจอเข้าสู่ระบบ เพื่อเริ่มขั้นตอนการรีเซ็ตรหัสผ่านของคุณ

ขั้นตอนที่ 2



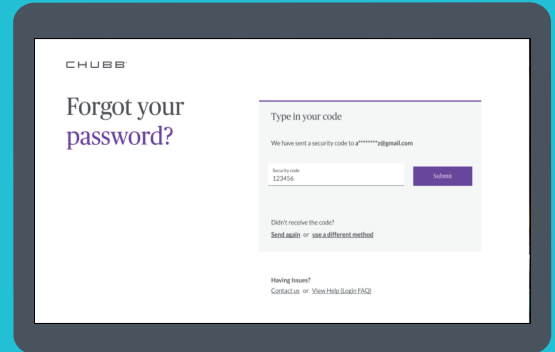
ป้อนอีเมลที่คุณลงทะเบียนไว้เพื่อรับรหัสความปลอดภัย สำหรับการยืนยันตัวตนและคลิกที่ปุ่มถัดไป

ขั้นตอนที่ 3



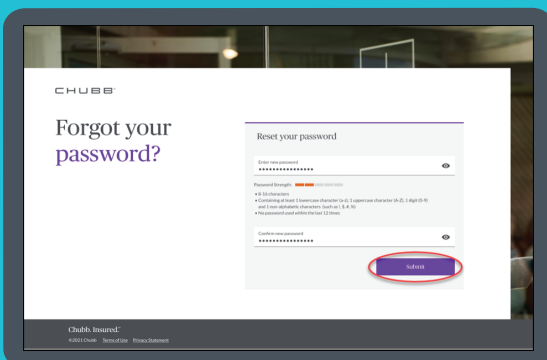
เลือกวิธีการรับรหัส ได้ 2 ช่องทาง คือ รับผ่านทางข้อความหรือรับผ่านทางอีเมล จากนั้นคลิกที่ปุ่มถัดไป ระบบจะส่งรหัสความปลอดภัย 6 หลักไปที่หมายเลขโทรศัพท์มือถือที่ลงทะเบียนหรืออีเมลที่คุณลงทะเบียน

ขั้นตอนที่ 4



ป้อนรหัสความปลอดภัยบนหน้าจอ “Type in your code” จากนั้นคลิกที่ปุ่มส่ง “Submit” เมื่อรหัสความปลอดภัยที่คุณได้รับการตรวจสอบแล้ว ระบบจะนำคุณไปยังหน้าจอรีเซ็ตรหัสผ่าน “Reset Password” เพื่อรีเซ็ตรหัสผ่านของคุณ

ขั้นตอนที่ 5 และ 6



- ใส่ข้อมูลของคุณ 1. ตั้งรหัสผ่านใหม่และ 2. ยืนยันรหัสผ่านใหม่ จากนั้นคลิกที่ปุ่ม Submit การตั้งรหัสผ่านต้องมีอักขระภาษาอังกฤษและอักขระจำนวน 8 - 16 ตัว ต้องมีเงื่อนไขประกอบ 4 ข้อดังนี้
 - ตัวพิมพ์เล็ก
 - ตัวพิมพ์ใหญ่
 - ตัวเลข
 - อักขระที่ไม่ใช่ตัวอักษร (เช่น @ # \$ % ^ & *)
- เมื่อตั้งรหัสผ่านใหม่สำเร็จแล้ว พนักงานสามารถคลิกที่ปุ่มกลับไปหน้าเข้าสู่ระบบ Back to login page และเข้าสู่ระบบด้วยรหัสผ่านใหม่

Connect with Chubb :  IDPhelpdesk.th@chubb.com

 Chubb Thailand  Chubb.com.th  +66 2555 9259  @chubbsamaggi-idp