

เอกสารตั้งเบิกค่าปลงศพ

1

สำเนา
บัตรประชาชน
และทะเบียนบ้าน
ของผู้เสียชีวิต
และทายาท



2

สำเนา
ใบมรณบัตร
หรือหนังสือ
รับรอง
การตาย



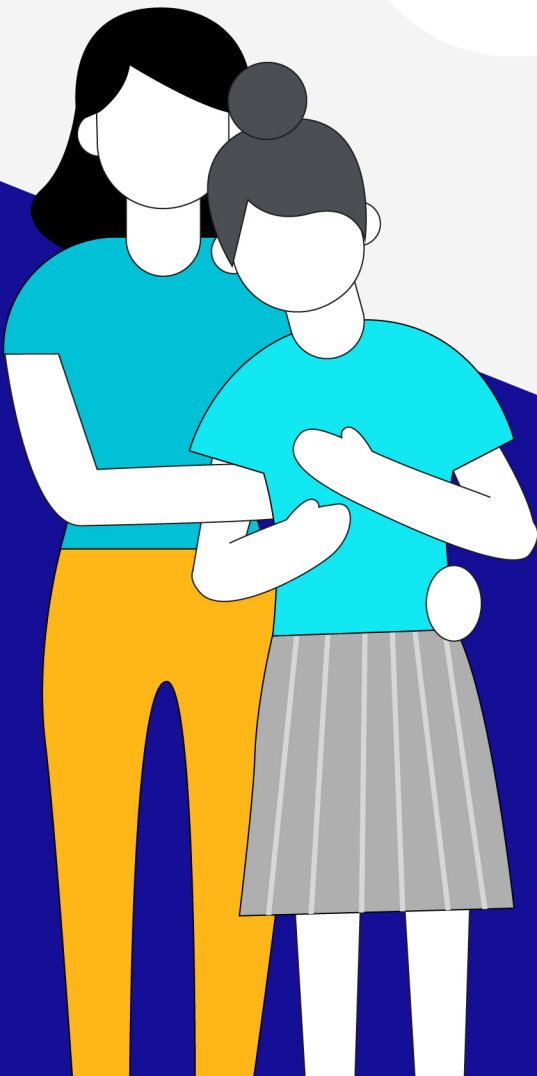
3

สำเนาบันทึก
ประจำวัน
ที่รับรอง
โดยร้อยเวร
เจ้าของคดี



4

สำเนา
หน้าสมุด
บัญชีธนาคาร
ที่ระบุชื่อทายาท
ของผู้เสียชีวิต



นำส่งเอกสารเพื่อพิจารณาเบื้องต้นมาที่อีเมล
thailand.claims@chubb.com