



CHUBB®

Ingeniería de Riesgos

Cómo cuidar sus activos en estos tiempos –
Ingeniería integral

Junio 2020



Agenda



- **Cómo llegamos a esta situación, cómo vamos a continuar y qué está cambiando**
- Guías de Chubb relacionadas con COVID-19 (las más relevantes)
 - Inactividad total o parcial
 - Cambios de actividad
 - Reinicio de operaciones
 - Visitas Virtuales
 - De vuelta a las inspecciones
- Ingeniería de Riesgos de Chubb
- Servicios
- Preguntas

Cómo llegamos a la Situación actual ?

Evento en China

- Sorpresa
- Posibles problemas con la cadena de suministros
- Problemas con la logística
- Problemas por acumulación de valores
- Problemas en la producción

Extensión del problema a Europa

- Agravamiento de la situación
- Impacto en países desarrollados
- Estudios y pronósticos catastróficos de organizaciones mundiales y universidades
- Agravamiento de los problemas con la cadena de suministros

Llegada del problema a América

- Respuestas diversas NA, Brasil, Argentina, Colombia, Mexico
- Cierre de países de manera abrupta en muchos casos
- Enfoque netamente sanitario

Cómo llegamos a la Situación actual?

Como vamos a continuar

Localmente

- Serios problemas sociales (Motín y Conmoción civil)
- Serios problemas económicos
- Serios problemas sanitarios

Internamente

- Tenemos un BCP o algo parecido?
- Preocupación por el recurso humano
- Preocupación por los activos
- Preocupación por el negocio
- Por cuanto tiempo estaremos así
- Mayor exposición a ciber-ataques

Amenazas y oportunidades

- Aplicación del BCP
- Análisis internos
- Alternativas que se presentan
- Reinicio de las operaciones

Qué cosas están cambiando?

Mundialmente

- Países y regiones estancas
- Crisis de deuda mundial
- Sustentabilidad en los procesos
- Recuperación de la recesión en 2022....

En el comercio internacional

- Afectación grave de la cadena de valor
- Desarrollo de proveedores de cercanía
- Replanteamiento de manejo de los inventarios
- Ralentización en la frecuencia de los servicios de transporte
- Hybrid Supply Chain

Internamente

- Formalización del trabajo remoto
- Cambios en la diagramación de los procesos y lugares de trabajo
- Integración de procesos productivos y administrativos

Agenda

- **Cómo llegamos a esta situación, cómo vamos a continuar y qué está cambiando**

- **Guías de Chubb relacionadas con COVID (las más relevantes)**

- Inactividad total o parcial
- Cambios de actividad
- Reinicio de operaciones
- Visitas Virtuales
- De vuelta a las inspecciones

- Ingeniería de Riesgos de Chubb
- Servicios
- Preguntas

Guías relacionadas con COVID



Agenda

- **Cómo llegamos a esta situación, cómo vamos a continuar y qué está cambiando**
- **Guías de Chubb relacionadas con COVID (las más relevantes)**
 - Inactividad total o parcial
 - Cambios de actividad
 - Reinicio de operaciones
 - Visitas Virtuales
 - De vuelta a las inspecciones
- Ingeniería de Riesgos de Chubb
- Servicios
- Preguntas



Programa de Inactividad parcial o total de edificio



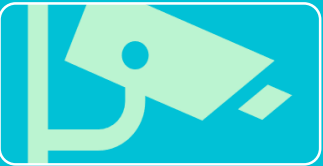
Ocupacion y actividad

- Definir las areas que se desactivaran
- Definir los servicios que deben continuar



Proteccion Contra incendios

- Operatividad
- Mantenimiento
- Monitoreo



Seguridad fisica

Vigilancia

Seguridad perimetral



Mantenimiento

Equipos en general

Instalaciones



Comunicacion

- Stakeholders
- Autoridades y vecinos

Checklist

CHUBB®

Lista de verificación para desactivación de edificios

Instalación/Área: _____

Fecha: _____

Categoría	OK?		Comentarios
	Si	No	
Seguridad del Edificio			
Control de acceso: Todas las puertas y puntos de acceso a la instalación y al sitio deben cerrarse y revisarse regularmente			
Se deben aplicar buenas prácticas de seguridad para disuadir y denegar la entrada.			
Las alarmas antirrobo, si están instaladas, deben activarse y garantizarse la transmisión de la alarma.			
Retire todo el material combustible externo (incluidos los contenedores de basura) de las paredes del edificio y asegúrese de evitar incendios provocados.			
Los automóviles en las instalaciones deben estacionarse al menos a 10 metros de los edificios.			
Asegúrese de que todos los edificios sean herméticos al viento y al agua			
Asegúrese de que el Departamento de Bomberos esté al tanto del cierre			
Por favor también cierre todas las puertas cortafuego			
Seguridad: Los recorridos deben realizarse de forma regular (si aún es posible)			
Detección y Protección Contra Incendios – Manténgalos Activos			
Sistema de rociadores secos: se necesita monitoreo de presión de aire			
Asegúrese que las bombas contra incendios están en servicio			
Transmisión de alarma contra incendios para detección de humo o activación de rociadores operativa			
Transmisión de alarma supervisora (falla bomba, baja presión de agua, falla común, etc.) operativa			
Las alarmas llegan a un lugar constantemente atendido			
Lugares sin actividad por tiempo prolongado			
El mantenimiento de los sistemas de protección (rociadores, alarmas contra incendios, seguridad, etc.) debe continuar si es posible			

CHUBB®

Checklist

Categoría	OK?		Comentarios
	Si	No	
Sistemas de suministro de servicios públicos: apagado adecuado			
El gas debe aislarse (a menos que sea esencial para mantener el calentamiento)			
La electricidad debe aislarse a menos que sea esencial para mantener la calefacción, el fuego y / o la protección de seguridad.			
Los sistemas de tuberías de agua se deben drenar, si se esperan paradas más largas, decisión según la situación individual			
Calefacción: asegúrese de que no hay posibilidad de congelación			
Maquinaria y Equipo:			
Se debe realizar un apagado adecuado para garantizar que la maquinaria, etc., no se dañe.			
Se debe hacer mantenimiento y pruebas de los sistemas de maquinaria y equipo, si aún es posible. Se debe minimizar el riesgo de daños al equipo.			
Se requieren procedimientos de arranque adecuados para volver a poner en servicio la instalación.			
Iluminación/CCTV			
Proporcione iluminación de seguridad durante la noche o se active alternativamente según lo requiera la detección de movimiento			
Las cámaras (exterior / interior) deben estar en funcionamiento, con monitoreo realizado si es posible.			

Si se realiza trabajo en caliente, siga los procedimientos de trabajo en caliente de Chubb

Informe a Chubb de cualquier deterioro del sistema de protección

Completado por:		Fecha:	
Revisado por:		Fecha:	

Agenda

- **Cómo llegamos a esta situación, cómo vamos a continuar y qué está cambiando**
- **Guías de Chubb relacionadas con COVID (las más relevantes)**
 - Inactividad total o parcial
 - Cambios de actividad
 - Reinicio de operaciones
 - Visitas Virtuales
 - De vuelta a las inspecciones
- Ingeniería de Riesgos de Chubb
- Servicios
- Preguntas



Cambios de actividad

Por una relacionada con la salud

- Preparación de las instalaciones
- Uso de oxígeno y otros gases medicinales
- Sistemas de acondicionamiento de aire
- Disposición de material biológico y descartable
- Esterilización (ETO)
- Quien operara y mantendrá las instalaciones (equipos y PCI)
- Ok autoridades locales y cia de seguros

Por otro producto final

- Cambio de MP o insumos
- Características de los nuevos insumos
- Almacenamiento especial
- Sistemas de PCI preparados
- Aviso a las autoridades y cia de seguros

Cambio de actividad a una relacionada con la salud

CHUBB

Es posible que, a raíz de la situación actual de la pandemia, su edificio o alguna parte de sus instalaciones de manera total o parcial puedan ser utilizados para la atención médica. Este cambio en la actividad puede traer consigo riesgos para los cuales sus instalaciones podrían no encontrarse completamente preparadas. Es por esto por lo que a continuación le invitamos a responder unas cuantas preguntas cuyas respuestas le ayudarán a tomar acciones con miras a disminuir la probabilidad de ocurrencia de un evento no deseado:



- ¿La nueva actividad traerá consigo la instalación de equipos eléctricos o electrónicos? Si es así, deberán llevar a cabo una revisión completa del sistema eléctrico para saber que limitaciones tiene (capacidad por circuito, habitación, puestas a tierra, etc).
- Si se va a utilizar oxígeno en las instalaciones, ¿cómo será la distribución de oxígeno en las habitaciones o sectores (el oxígeno es un gas que cuando está puro es de muy alto riesgo)?
- ¿Qué otros gases se van a manejar y de qué forma?
- ¿Van a cambiar el sistema de acondicionamiento de aire? ¿Se instalarán filtros especiales y en qué lugares?
- ¿Cómo se desecharán los materiales con riesgo biológico (¿tendrán un incinerador?) ¿y el material descartable?
- ¿Cómo se realizará la esterilización de equipos e instrumentos?, ¿autoclaves con vapor? ¿Óxido de Etileno? ¿En dónde los instalarán?
- ¿Cómo será el uso de las cocinas? ¿Quién las operará?
- ¿Quién se encargará del mantenimiento general de las instalaciones?
- ¿Las instalaciones ya fueron visitadas por los bomberos de la jurisdicción?

Cambio de producto final de una empresa

CHUBB

Es posible que su empresa a raíz de la actual pandemia ya sea por un compromiso social o un pedido gubernamental, haya decidido o esté por decidir un cambio en el producto final que fabriquen. Productos relacionados con la higiene, la desinfección, la limpieza o elementos para la industria médica que atiende la pandemia, son ahora más requeridos que en tiempos normales.

Algunos de estos productos involucran inflamables (alcohol), sustancias químicas, plásticos, telas y en general mayor carga combustible de la que posiblemente usan en la actividad normal de producción de su empresa. Algunos ejemplos son: producción de alcohol en diferentes presentaciones, productos desinfectantes, elaboración de ropa para personal de la salud, elaboración de barbijos, elaboración de máscaras faciales, elaboración de accesorios médicos o partes de estos accesorios (partes de plástico o metálicas), etc.

Es por esto que a continuación le haremos unas preguntas que cuando las responda, le ayudarán a tomar acciones tendientes a implementar medidas que minimicen la probabilidad de ocurrencia de un evento no deseado.

¿El nuevo producto que elaboraran, requiere materias primas o insumos diferentes a los que normalmente se usan en la empresa?

- Si la respuesta es sí; ¿Conocemos las características inflamables, combustibles o de seguridad para la vida que estos nuevos materiales tienen?
- ¿Requerirán estos nuevos insumos lugares especiales de almacenamiento y procedimientos de manipulación?
- ¿Requerirán nuestros operarios ser capacitados al respecto del manejo seguro de estas materias primas e insumos?
- El producto terminado; ¿requerirá de algún sector de almacenamiento especial para disminuir el riesgo de su presencia en las instalaciones?
- ¿El sistema de protección contra incendios que tiene la instalación, es el adecuado para protegernos teniendo en cuenta los nuevos materiales que se manejan?
- ¿Hemos avisado a las autoridades locales al respecto de este cambio en nuestra actividad?
- ¿Está preparada la instalación desde el punto de vista ambiental para el manejo seguro de estos nuevos materiales?



CHUBB®

Agenda

- **Cómo llegamos a esta situación, cómo vamos a continuar y qué está cambiando**
- **Guías de Chubb relacionadas con COVID (las más relevantes)**
 - Inactividad total o parcial
 - Cambios de actividad
 - Reinicio de operaciones
 - Visitas Virtuales
 - De vuelta a las inspecciones
- Ingeniería de Riesgos de Chubb
- Servicios
- Preguntas



Reinicio de Operaciones

Reinicio de
operaciones

- Responsabilidades
- Alcance
- Preparación
- Ejecución
- Pruebas
- Puesta en marcha

Operaciones
con personal
reducido

- Definición de áreas y equipos
- Inspección
- Mantenimiento
- Pruebas
- Establecimiento de protocolos

Reinicio de Operaciones

Preparación

Entrenamiento en seguridad para los empleados
Bloqueos de maquinas
Planes de evacuación y emergencia

Definición de trabajos de preparación de maquinas
(contratistas)
Mantenimiento de los servicios (gas, electricidad, vapor, etc.)
Procedimientos formales para el arranque

Durante el arranque

Monitoreo detallado de la operación de los sistemas
de protección contra incendios

Monitoreo detallado de la operación de la
maquinaria y los servicios (gas, vapor, electricidad)

Post arranque

Formalizar los cambios a raíz de las normas de
seguridad

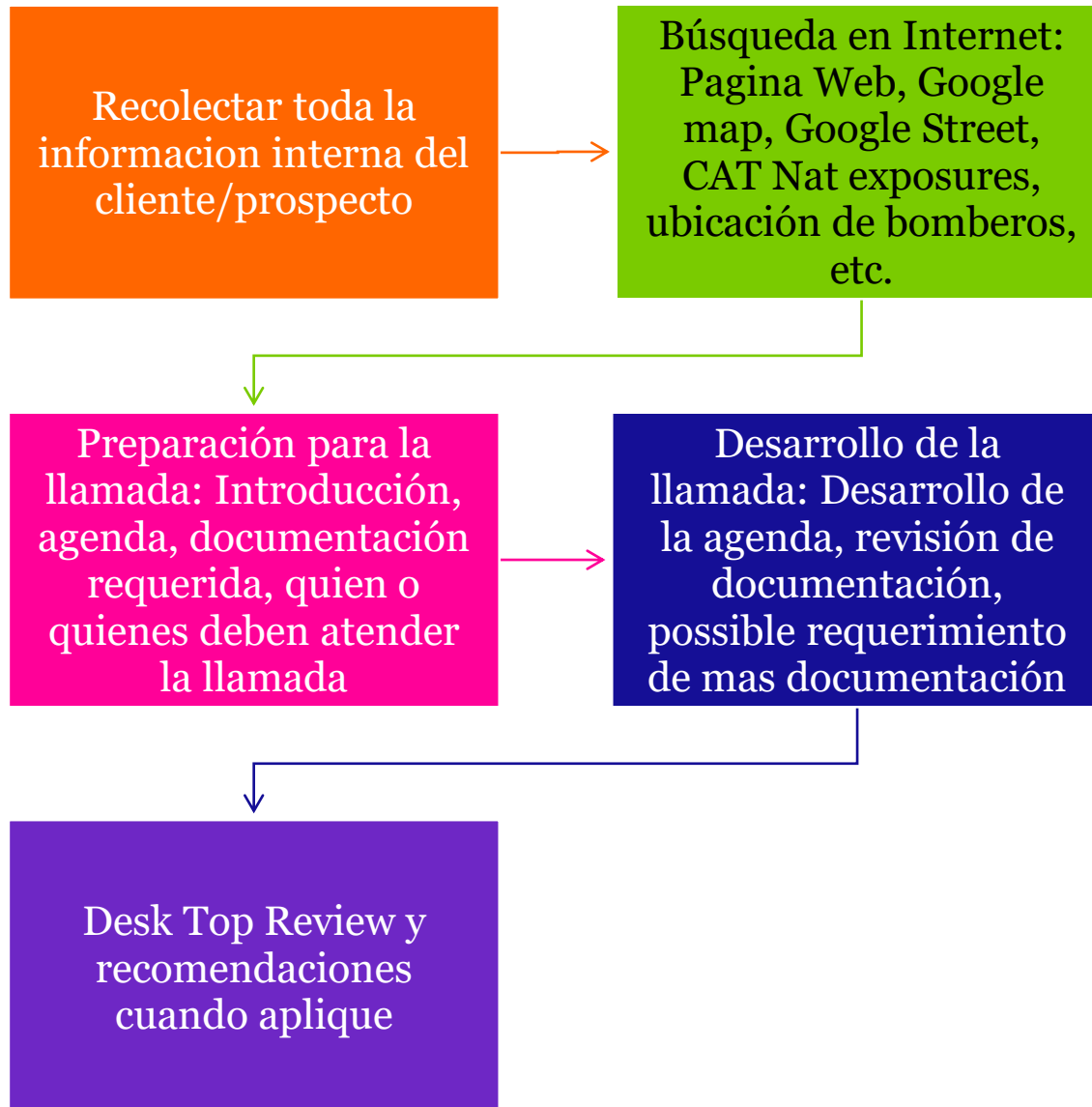
Monitorear los procedimientos para introducir
cambios

Agenda

- **Cómo llegamos a esta situación, cómo vamos a continuar y qué está cambiando**
- **Guías de Chubb relacionadas con COVID (las más relevantes)**
 - Inactividad total o parcial
 - Cambios de actividad
 - Reinicio de operaciones
 - Visitas Virtuales
 - De vuelta a las inspecciones
- Ingeniería de Riesgos de Chubb
- Servicios
- Preguntas



Virtual Risk Assessment – Buenas practicas



Agenda

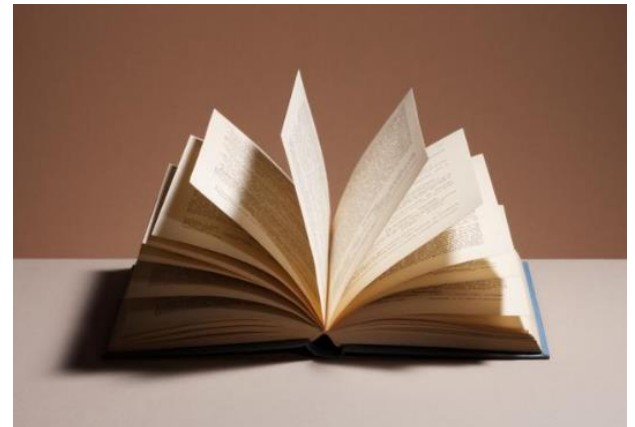
- **Cómo llegamos a esta situación, cómo vamos a continuar y qué está cambiando**
- **Guías de Chubb relacionadas con COVID (las más relevantes)**
 - Inactividad total o parcial
 - Cambios de actividad
 - Reinicio de operaciones
 - Visitas Virtuales
 - De vuelta a las inspecciones



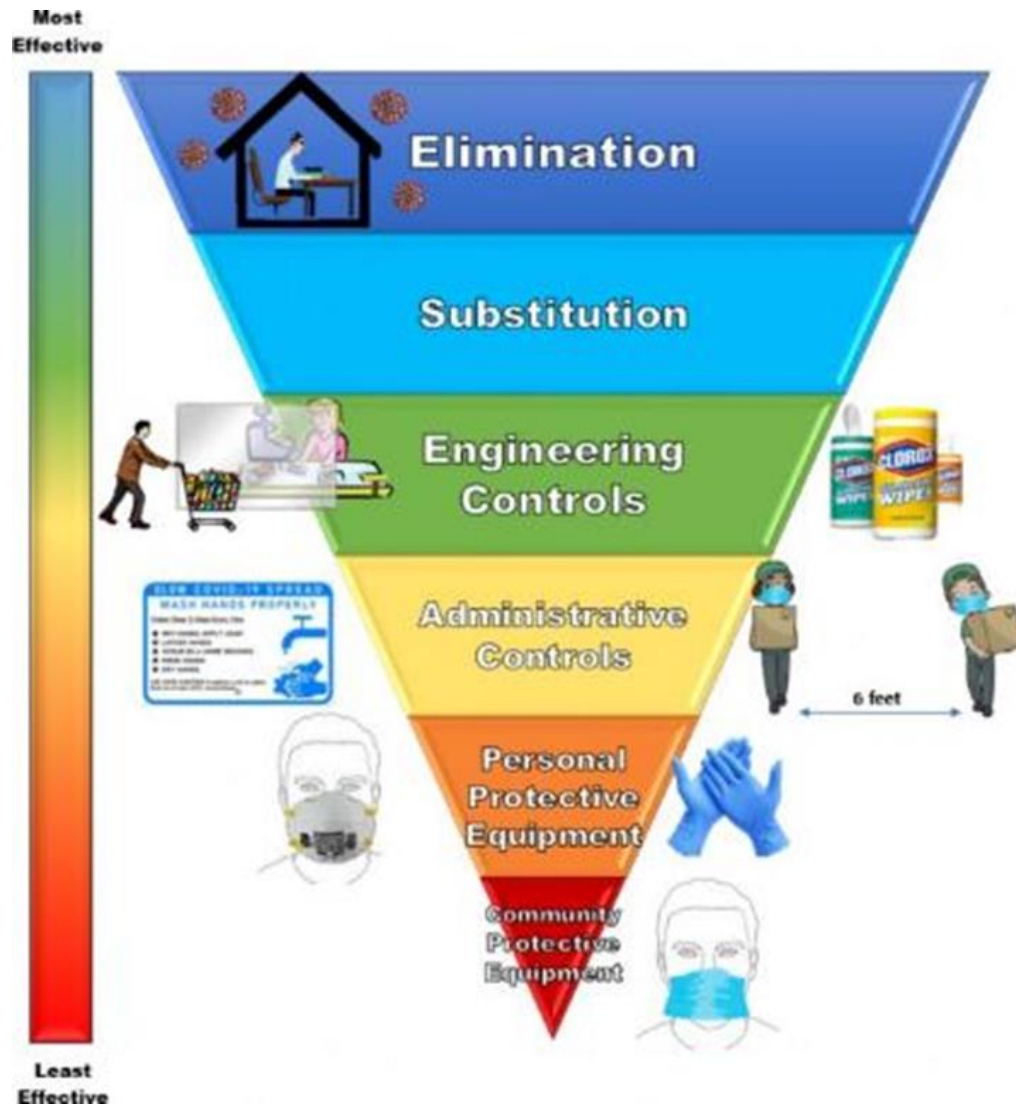
- Ingeniería de Riesgos de Chubb
 - Servicios
 - Preguntas

De vuelta al campo – Guía de Ingeniería de Riesgos de Chubb

- Asunciones
- Evaluación de riesgos
- Verificaciones antes de programar
- Consideraciones jurisdiccionales adicionales
- Equipo de Protección Personal
- Entrenamiento e higiene adecuada
- Antes, durante y después de la visita
- Transporte y Logística
- Consideraciones del personal



De vuelta al campo – Protocolos y buenas practicas



Agenda

- **Cómo llegamos a esta situación, cómo vamos a continuar y qué está cambiando**
- **Guías de Chubb relacionadas con COVID (las más relevantes)**
 - Inactividad total o parcial
 - Cambios de actividad
 - Reinicio de operaciones
 - Visitas Virtuales
 - De vuelta a las inspecciones
- **Ingeniería de Riesgos de Chubb**
- Servicios
- Preguntas



Misión de Ingeniería de Riesgos de Chubb

1

Proporcionar evaluación profunda y rápida de factores críticos a **suscriptores**

Ayudar a asegurar la correcta selección, adquisición y retención de negocios rentables



2

Elaborar soluciones pragmáticas con nuestros asegurados y **productores**

Ofrecer recomendaciones y servicios para ayudar a eliminar pérdidas o minimizarlas



¿Quiénes Somos?



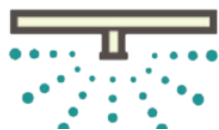
Agenda

- **Cómo llegamos a esta situación, cómo vamos a continuar y qué está cambiando**
- **Guías de Chubb relacionadas con COVID (las más relevantes)**
 - Inactividad total o parcial
 - Cambios de actividad
 - Reinicio de operaciones
 - Visitas Virtuales
 - De vuelta a las inspecciones
- **Ingeniería de Riesgos de Chubb**
- **Servicios**
- Preguntas



Servicios relacionados con Propiedad

Evaluación y revisión de sistemas de prevención y control contra incendios.



Estimaciones de pérdida de bienes físicos y lucro cesante (PML/NLE, B.I).



Determinación y evaluación de exposiciones naturales (CAT exposures).



Asistencia para la elaboración de planes de Continuidad de negocios



Consultas acerca de proyectos.



Asistencia durante pruebas de bombas contra incendios.



Desarrollo de termografías infrarrojas.

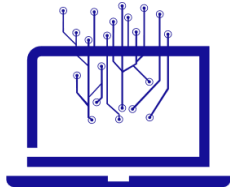


Inspección de techos con drones.



Servicios relacionados con Propiedad (Nuevos)

Internet de las
Cosas - IoT



Capacitaciones
especializadas
en el Global
Learning
Center
presenciales y
On Line



Virtual Risk
Assessment –
IA, Web
scraping, etc.



Cyber Risk
Assessment –
Evaluación de
riesgos
ciberneticos



Guías
relacionadas
con COVID 19



Portal del
Cliente – Client
Portal



Verificación
termográfica
durante
inspecciones

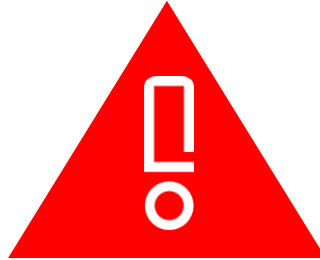


Self Risk
Assessment –
Autoinspección



Servicios para Responsabilidad Civil

General: resbaladas, tropiezos, caídas y seguridad para la vida.



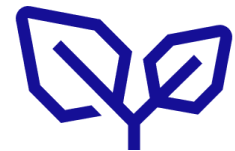
Productos: recall, regulaciones nacionales e internacionales, aseguramiento de calidad y diseño.



Patronal: gestión de seguridad con empleados.

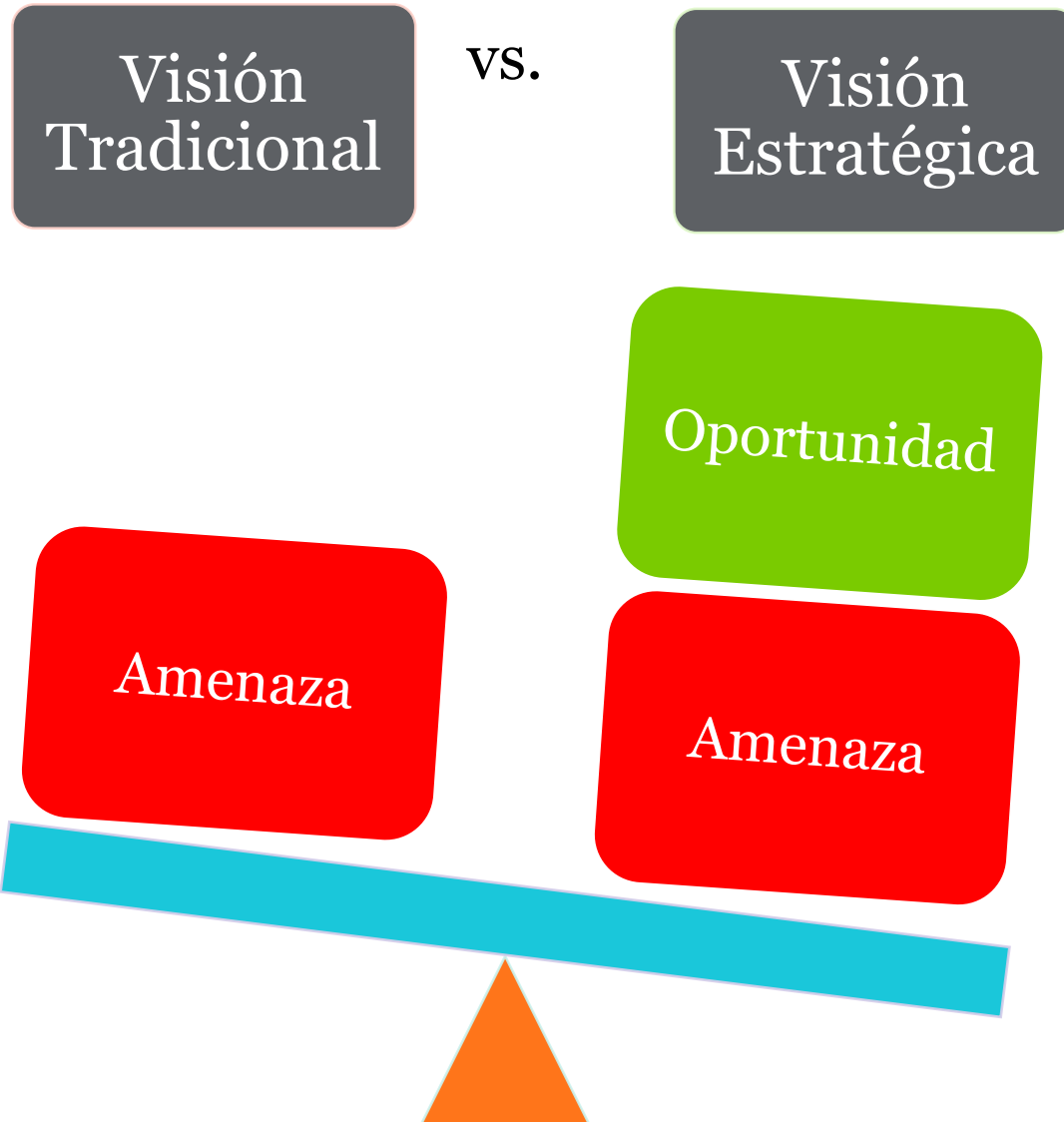


Medio ambiente: contaminación súbita y accidental.



Administración de Riesgos

Aplicando ISO 31000 / ERM





CHUBB®

Preguntas



Chubb. Insured.