

CHUBB®



# Présentation de la campagne « Digitalisation accélérée des entreprises »

.. ..

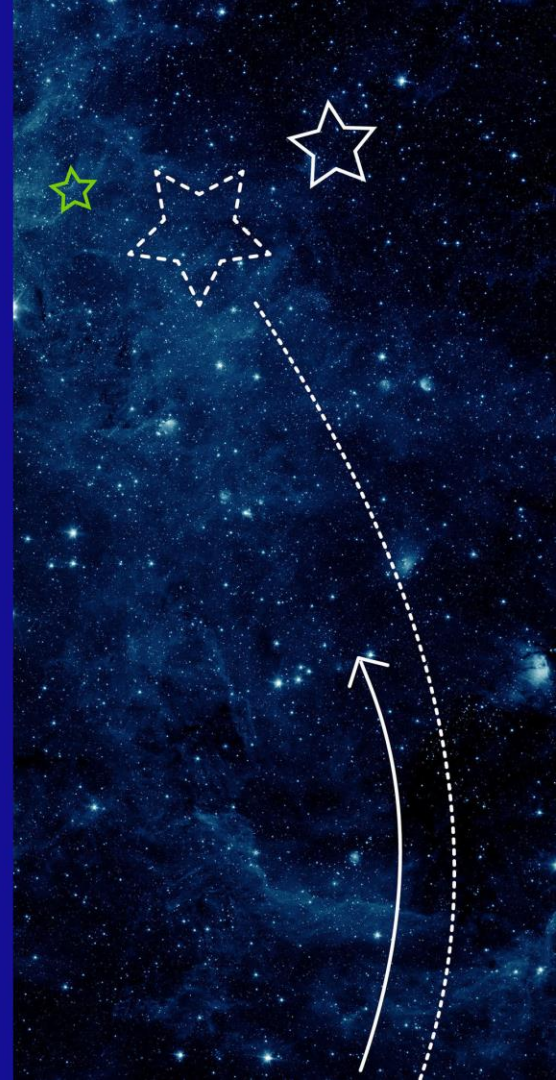
<Nom du présentateur> | <JJ MM AAAA>



# Le digital offre une bouée de sauvetage aux entreprises

Le recours aux technologies numériques n'est pas seulement utile pour les petites et moyennes entreprises. C'est une évolution qui les change de manière significative. Et la pandémie mondiale, ne fait qu'accélérer cette tendance.

**Voici l'essentiel sur la « Digitalisation accélérée des entreprises » .**



# Regardez la vidéo de présentation



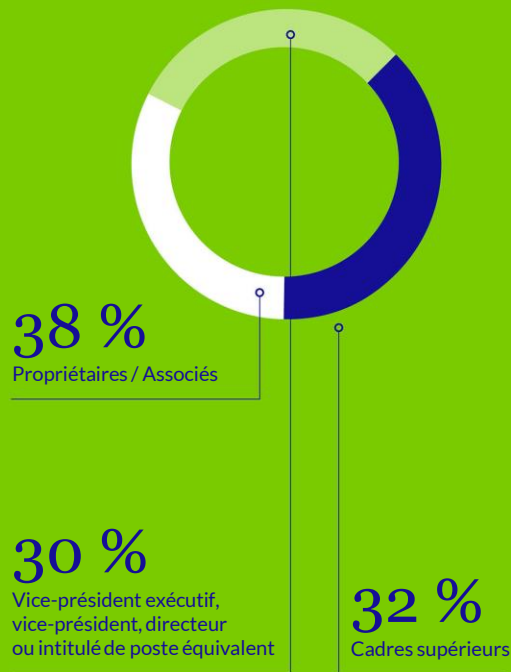
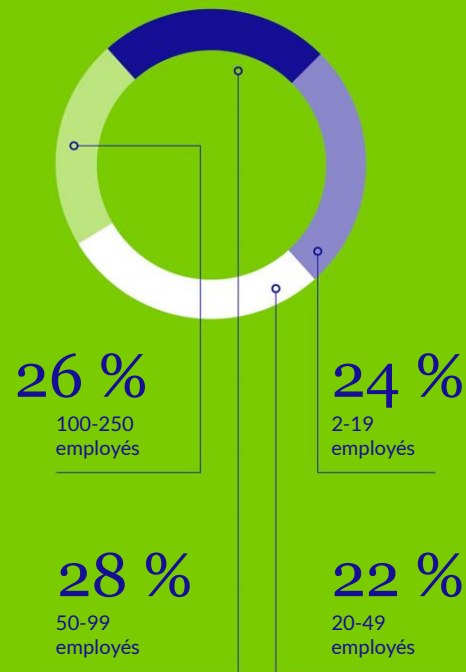
## La digitalisation ouvre de nouvelles perspectives dans un monde complexe. Mais quelles sont ces opportunités, et comment les entreprises peuvent-elles se préparer aux risques qui les accompagnent ?

Avant le début de la pandémie de COVID-19, Chubb s'est associé à Accenture pour interroger des chefs d'entreprise du monde entier et découvrir les principales tendances qui affectent les petites et moyennes entreprises. Nous avons ainsi interrogé 1 350 dirigeants d'entreprises de 14 secteurs présentes dans 9 pays (Australie, Brésil, Canada, Colombie, France, Japon, Mexique, Royaume-Uni et États-Unis). Et les résultats de l'enquête donnent une vue d'ensemble complète des domaines sur lesquels les entreprises se sont concentrées ces dernières années, et des raisons pour lesquelles elles l'ont fait.

Ces informations sont peut-être encore plus pertinentes aujourd'hui, dans un environnement inédit où la transformation numérique est devenue une nécessité absolue.



# Qui a été interrogé ?

FONCTIONS DES RÉPONDANTS  
À L'ENQUÊTENOMBRE D'EMPLOYÉS À TEMPS  
PLEIN PAR ENTREPRISE

# Sur quoi se concentrent les entreprises ?

Les entreprises interrogées ont indiqué se focaliser spécifiquement sur quelques domaines clés.

Ces quatre « thèmes » représentent des tendances qui offrent d'immenses opportunités, mais l'investissement et l'évolution sont essentiels pour en tirer le meilleur parti.

## 01

Maîtriser les communications digitales

## 02

Exploiter la puissance des données

## 03

Accompagner les collaborateurs et dirigeants d'aujourd'hui

## 04

Être un acteur qui compte dans un marché mondial

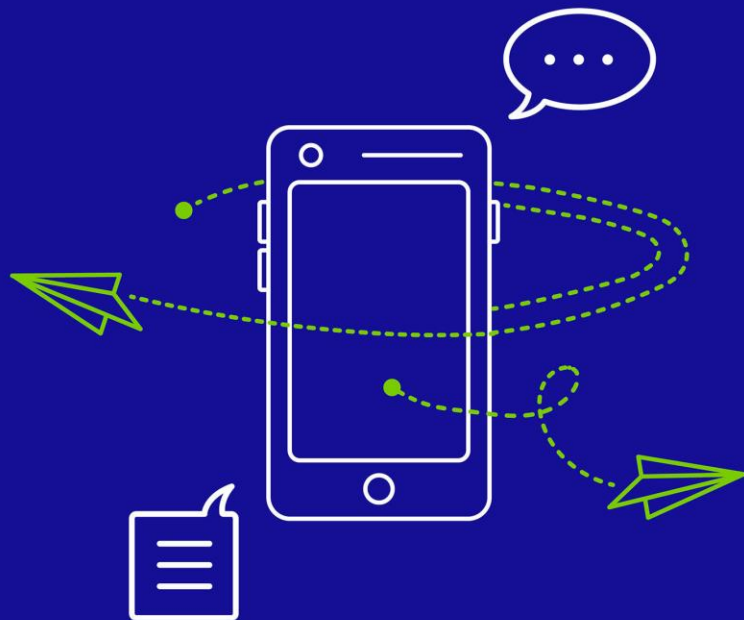


# 01 MAÎTRISER LES COMMUNICATIONS NUMERIQUES

.. ..

Créer des expériences digitales pour atteindre les clients au bon moment et au bon endroit, et garantir la mise à disposition de produits et de services fluides, adaptés aux souhaits et aux besoins des clients.

..  
.....



## 02 EXPLOITER LA PUISSANCE DES DONNÉES

.. ..

Adopter le Cloud et d'autres technologies de pointe, comme l'Intelligence Artificielle, pour affiner les produits et services destinés aux clients et optimiser les opérations commerciales.



..  
..

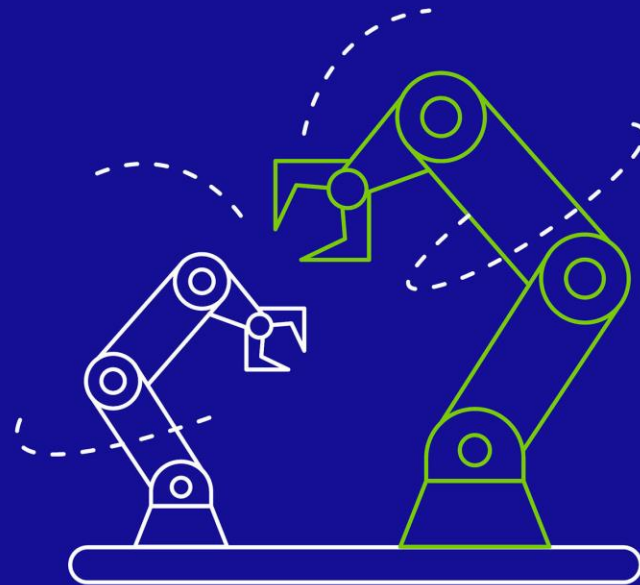


# 03 ACCOMPAGNER LES COLLABORATEURS ET DIRIGEANTS D'AUJOURD'HUI

.. ..

Faire face à l'accélération de l'évolution vers un lieu de travail de plus en plus numérique en proposant des solutions flexibles, des opportunités de développement de carrière et de compétences, et des avantages innovants.

..  
..  
..





Créer des opportunités au-delà des frontières en nouant des partenariats avec d'autres entreprises pour créer de nouveaux produits ou services et avec des plateformes commerciales et sociales permettant d'étendre sa présence et ses capacités.



# Le contexte

L'enquête Consumer Pulse Survey d'Accenture, menée après le début de la pandémie de COVID-19, montre qu'un réel changement s'est opéré dans l'attitude des consommateurs et des employés, un changement qui exige l'attention des chefs d'entreprise et une action de leur part.



67 % des consommateurs attendent des entreprises qu'elles se « reconstruisent mieux » en investissant dans des solutions à long terme, durables et équitables.

# L'accélération des activités digitales peut s'accompagner de risques

Les quatre thèmes identifiés par l'enquête constituent des bases solides pour opérer dans un environnement post-pandémie. Mais avant de pouvoir profiter de nouvelles possibilités, les entreprises doivent être conscientes des risques auxquels elles peuvent être confrontées.

**C'est là que le bon partenaire entre en jeu.**

CHUBB®



## COMMENT CHUBB, LES ENTREPRISES ET LES COURTIERS TRAVAILLENT ENSEMBLE



# 01

Informer



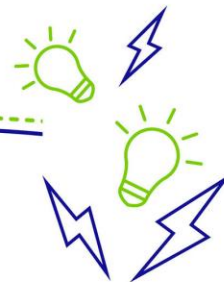
# 02

Protéger



# 03

Planifier



# 04

Anticiper

# Informer

L'enquête de Chubb est à la disposition des courtiers, et leur fournit des données exclusives concernant les risques et les opportunités auxquels les entreprises sont confrontées lorsque la digitalisation s'accélère. Ces connaissances constituent une base essentielle pour fonctionner et évoluer en toute confiance.



# Protéger

Grâce à une compréhension approfondie des risques, les courtiers peuvent collaborer avec les entreprises pour repérer les domaines dans lesquels leur couverture existante n'est peut-être pas suffisante. Et une fois les lacunes en matière d'assurance identifiées, Chubb peut fournir des solutions pour y remédier.



# Planifier

Comblers les lacunes existantes en matière d'assurance est une première étape essentielle, mais une transition accélérée vers le numérique présente également des opportunités que les entreprises n'exploitent peut-être pas. Avec la bonne couverture, les entreprises peuvent voir au-delà du présent, et préparer l'avenir.





# Anticiper

Les relations solides revêtent plus d'importance que jamais. En partenariat avec les courtiers, Chubb identifie en permanence les risques nouveaux et émergents, et développe des solutions permettant aux entreprises de rester focalisées sur leurs activités.



.. ..

# Faire le lien entre les opportunités et les risques pour l'entreprise

Pour s'assurer que les entreprises bénéficient de la bonne couverture, il est judicieux, dans un premier temps, de faire correspondre certains risques parmi les plus courants aux solutions Chubb adaptées.

.. ..

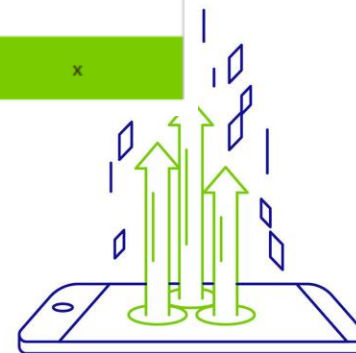
## Les risques liés à la maîtrise des communications digitales

Risques potentiels pour l'entreprise	Produits et services d'assurance Chubb à considérer		
	Cyber	Responsabilité des dirigeants	Responsabilité Civile Professionnelle
Le stockage des données des clients, des employés et des partenaires dans le Cloud peut accroître le risque d'incidents cyber y compris de vols de données. .	X	X	
La collecte de données clients engendre des risques juridiques. Sans une compréhension complète des réglementations sur la confidentialité des données, les entreprises et leurs dirigeants, peuvent contrevenir à des législations telles que le RGPD.	X	X	
Les incidents cyber peuvent entraîner un risque pour l'image de marque et nécessitent des mesures de gestion de crise.	X		
Perte de revenus due à un incident cyber.	X		
Litiges découlant d'interactions sur les réseaux sociaux, par exemple diffamation ou calomnie.	X	X	X



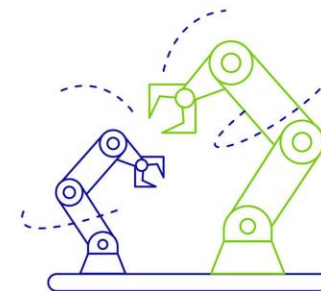
## Les risques liés à l'exploitation de la puissance des données

Risques potentiels pour l'entreprise	Produits et services d'assurance Chubb à considérer		
	Cyber	Responsabilité Civile Professionnelle	Responsabilité Civile Générale
La collecte de grands ensembles de données engendre des risques juridiques.	X	X	
La responsabilité liée à une mauvaise utilisation ou interprétation des données du client.		X	
Un incident cyber peut entraîner une atteinte à l'image de marque et la nécessité de faire appel à des services de réponse à incident (relations publiques, communication de crise, etc.).	X		
Les risques de responsabilité peuvent résulter d'un défaut de performance d'un produit.		X	X
Le recours aux nouvelles technologies numériques sans une diligence raisonnable peut voir un impact réel ou supposé sur les services offerts aux clients, ce qui peut donner lieu à des poursuites judiciaires coûteuses.		X	
Les erreurs de programmation de machines résultant de défaillances technologiques peuvent entraîner des dommages aux biens ou corporels.			X



# Les risques liés à l'accompagnement des collaborateurs et dirigeants d'aujourd'hui

Risques potentiels pour l'entreprise	Produits et services d'assurance Chubb à considérer					
	Cyber	Responsabilité Civile Générale	Responsabilité du dirigeant	Groupe Accident	Déplacements professionnels	Responsabilité Professionnelle Technologies
Le recours de plus en plus courant au télétravail et les changements d'environnements professionnels peuvent occasionner des dommages corporels accidentels.				X		
Le comportement inapproprié d'un employé, intentionnel ou non, lors d'une vidéoconférence avec des participants externes peut donner lieu à des accusations de harcèlement ou de discrimination contre le dirigeant de l'entreprise et entraîner des litiges coûteux.		X	X			
Les employés à distance qui ne sont pas sensibilisés à l'utilisation d'installations sécurisées de télétravail ou qui utilisent des connexions non sécurisées créent un risque cyber accru.	X					X
Le recours à des indépendants ou sous-traitants peut entraîner une attaque cyber, qu'elle soit due à de mauvaises intentions ou à une formation insuffisante en matière de sécurité, ainsi qu'un risque pour l'entreprise qui n'aurait pas formé ou supervisé correctement ces personnes.	X					X
Le télétravail peut effacer la frontière entre les risques personnels et professionnels (sur le lieu de travail, hors site et lors des déplacements professionnels).		X		X	X	
Divulgaration d'informations personnellement identifiables (IPI) sur des réseaux sociaux ou post d'un lien qui permette à des malwares d'infecter les postes de travail des collaborateurs.	X					
Altération du produit fini ou de la mission attendue pour les clients, entraînant le non-respect des délais et des accords contractuels.						X
Utilisation irresponsable par un employé des comptes de réseaux sociaux de l'organisation pouvant donner lieu à des accusations de harcèlement ou de discrimination à l'encontre de l'entreprise.		X	X			



## Les risques liés aux entreprises présentes à l'international

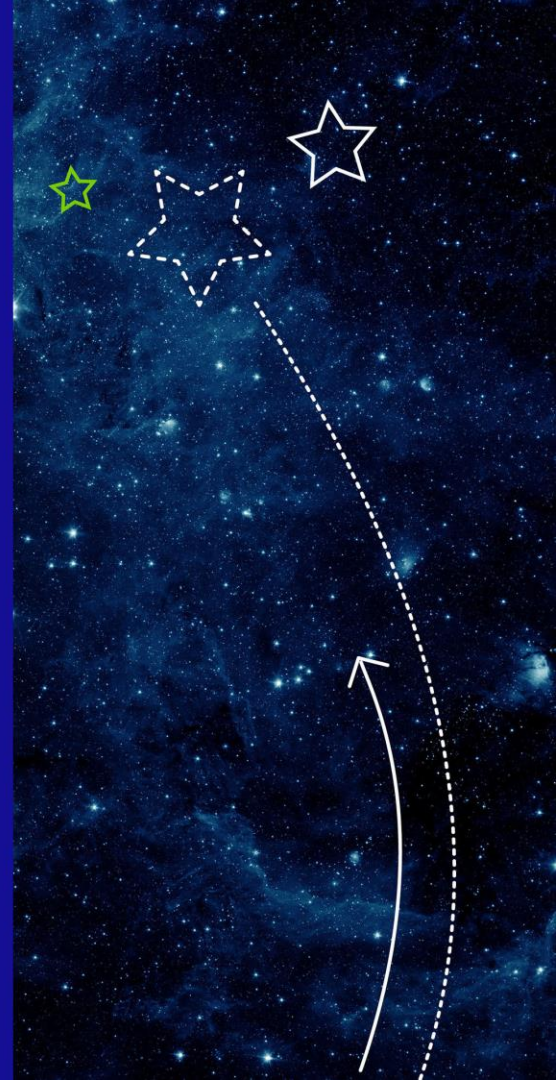
Risques potentiels pour l'entreprise	Produits et services d'assurance Chubb à considérer				
	Cyber	Responsabilité Civile Générale	Responsabilité des dirigeants	Déplacements professionnels	Transport de marchandises
Exposition à des risques et réglementations spécifiques	X	X			
Exposition aux risques politiques à l'étranger, à l'exclusion du terrorisme (par exemple, transfert d'argent, marchandises perdues ou saisies dans les ports).		X			
La vente de produits sur de nouveaux marchés nécessite le transport de marchandises qui peuvent être menacés pendant celui-ci.					X
Travailler sur de nouveaux marchés c'est aussi envoyer ses collaborateurs en mission ou en poste à l'étranger (expatriés)				X	
Le développement à l'international expose le dirigeant à de nouvelles responsabilités sur le plan juridique notamment s'il doit gérer une filiale à l'étranger			X		



# Découvrez-en davantage à propos de la digitalisation accélérée des entreprises

Pour en savoir plus sur l'adaptation aux modes de travail numériques, lisez l'étude de Chubb, ou visitez nos pages web dédiées afin d'accéder à toutes les autres données dont les entreprises ont besoin pour affronter la tempête et en sortir plus solides.

**[chubb.com/fr-fr/digitalisation-des-entreprises](https://chubb.com/fr-fr/digitalisation-des-entreprises)**



CHUBB®



# C'est parti !

Les exemples de sinistres décrits ici ont pour but de montrer les types de situations qui peuvent donner lieu à des indemnisations. Ces exemples ne doivent pas être comparés à d'autres sinistres. La couverture d'un sinistre particulier dépend des faits et des circonstances qui lui sont propres, des conditions de la police telle qu'elle a été établie et du droit applicable. Les faits peuvent avoir été modifiés pour protéger la vie privée des parties concernées.

Chubb est le nom commercial utilisé pour désigner les filiales de Chubb Limited qui fournissent des services d'assurance et connexes. Pour obtenir une liste de ces filiales, veuillez consulter notre site Web sur [www.chubb.com](http://www.chubb.com). Assurance fournie par ACE American Insurance Company et les affiliées Chubb de souscription situées aux États-Unis. Certains produits peuvent ne pas être disponibles dans tous les pays. Cette communication comporte uniquement des présentations de produit. La couverture est soumise à la langue des polices d'assurance réellement émises. Les contrats d'assurance des risques professionnels spécifiques (« surplus lines ») sont vendus uniquement par l'intermédiaire d'assureurs agréés. Chubb, 202 Hall's Mill Road, Whitehouse Station, NJ 08889-1600.

<Nom du présentateur> | <JJ MM AAAA>