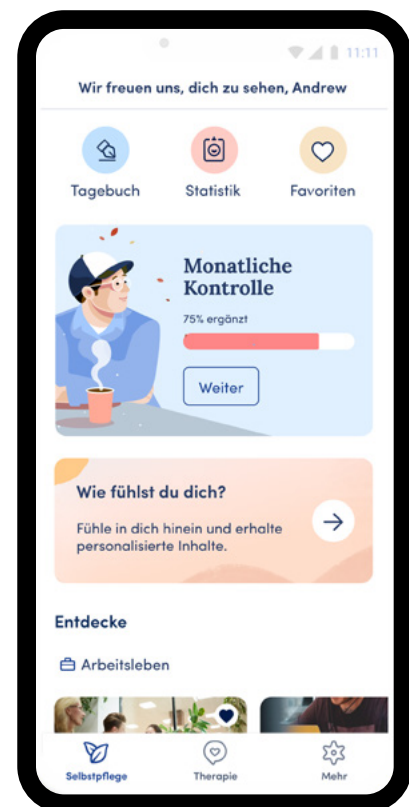


# Machen Sie das mentale Wohlbefinden zur Priorität: Vorstellung von ifeel

In der sich schnell verändernden Welt von heute wird die psychische Gesundheit immer wichtiger. Angesichts der steigenden Nachfrage nach psychologischer Unterstützung ist sich Chubb dieser Herausforderung bewusst und engagiert sich dafür, Unternehmen dabei zu helfen, den erforderlichen Support zu erhalten.

## Vorstellung *ifeel*

Chubb hat sich mit ifeel, einem führenden Anbieter von Lösungen für mentales Wohlbefinden, zusammengeschlossen, um unseren Accident & Health Kunden Zugang zu einer umfassenden, benutzerfreundlichen Plattform zu bieten, ohne zusätzliche Kosten.



## Einfache Registrierung

Kunden mit einer Gruppenunfall- oder Dienstreiseversicherung von Chubb geben auf der **ifeel-Plattform** ihre Chubb Versicherungsnummer ein.

Nach der Registrierung haben die Benutzer sofortigen Zugriff auf alle Funktionen und Leistungen von ifeel.

## Warum sollten Sie sich für ifeel mit Chubb entscheiden?

Psychische Probleme können sich im Laufe der Zeit häufen und zu erhöhten Kosten und verminderter Produktivität führen. Die Lösung wurde von Chubb speziell ausgewählt, um sowohl Prävention als auch Intervention zu bieten und sicherzustellen, dass Unternehmen die mentale Gesundheit und das Wohlbefinden ihrer Mitarbeitenden proaktiv unterstützen können.

### Für weitere Informationen

Um mehr über dieses exklusive Angebot von Chubb zu erfahren und darüber, wie ifeel Unternehmen im Hinblick auf das psychische Wohlbefinden unterstützen kann, besuchen Sie bitte die ifeel-Plattform oder wenden Sie sich an Ihre Chubb Ansprechperson.



## Wie Sie von profitieren werden ifeel

- ✓ **Unbegrenzter Zugang zu Selbstfürsorge-Tools:** Die Nutzer profitieren von einem personalisierten Wellness-Dashboard, das auf ihre individuellen Bedürfnisse zugeschnitten ist.
- ✓ **Private Therapie-Chaträume:** Die Nutzer können über den privaten Live-Chat direkt Kontakt zu zugelassenen Therapeuten aufnehmen und dabei absolute Vertraulichkeit genießen.
- ✓ **Ganzheitliche Unterstützung:** Ein Team qualifizierter Psychologen steht bereit, um die Nutzer ganzheitlich zu unterstützen.
- ✓ **Kontinuierliches Lernen:** ifeel bietet fortlaufende Inhalte, darunter Artikel, Audio-Guides und Übungen, um das mentale Wohlbefinden zu verbessern.
- ✓ **Stimmungsbarometer und Tagebuch:** Den Nutzern stehen Tools bereit, die ihre Gefühle und Gedanken beobachten können, um die emotionale Entwicklung zu fördern.
- ✓ **Breathe Assistant:** Ein Atemassistent hilft dabei, sich zu entspannen und zu konzentrieren.
- ✓ **Wellbeing-Check-up:** In nur 7 Minuten können die Nutzer eine private Analyse ihres Wohlbefindens anhand des renommierten 18-Fragen-Tests von Ryff durchführen. Alle Ergebnisse werden vertraulich behandelt.

Alle Inhalte in diesem Material dienen ausschließlich allgemeinen Informationszwecken und dürfen ohne die Zustimmung von Chubb nicht extern weitergegeben werden. Es stellt weder eine persönliche Beratung noch eine Empfehlung für Einzelpersonen oder Unternehmen in Bezug auf ein Produkt oder eine Dienstleistung dar. Bitte beachten Sie die ausgestellten Versicherungsunterlagen für die vollständigen Bedingungen und Konditionen des Versicherungsschutzes.

Chubb ist ein weltweit führendes Unternehmen im Bereich Versicherungen und bietet gewerbliche und private Sach- und Unfallversicherungen, persönliche Unfall- und Zusatzkrankenversicherungen, Rückversicherungen und Lebensversicherungen für eine vielfältige Kundengruppe an. Das Mutterunternehmen Chubb Limited ist an der New Yorker Börse (NYSE: CB) notiert und Bestandteil des S&P 500-Index.

DE8983-HS 03/09